

Roberto Biorcio e Tommaso Vitale (a cura di)

Italia civile. Associazionismo, partecipazione e politica

© 2016 Donzelli editore, Roma

Appendice online

Dedichiamo questo libro a Bepi Tomai che per molti anni ha ispirato e diretto le ricerche e i percorsi di formazione nell'ambito dell'associazionismo italiano e lombardo.

Gli autori desiderano ringraziare il Forum del Terzo Settore – Lombardia, per le continue occasioni di confronto, e per l'aiuto e il sostegno offerto.

Questa ricerca non sarebbe stata possibile senza il contributo del Centre d'études européennes di Sciences Po, del Dipartimento di Sociologia e ricerca sociale dell'Università degli Studi di Milano-Bicocca e del Coordinamento regionale dei centri di servizio al volontariato della Lombardia.

CAPITOLO 2

TAB. 2.I. *Impegno personale nelle diverse aree associative (valori percentuali)*

<i>Impegno nell'associazione</i> (Nel 2007)	<i>Tipi di associazioni</i>					
	Tutti	Civiche	Culturali	Assistenziali	Sportive e ricreative	Religiose
Tutti i giorni	29,7	31,8	30,1	30,9	30,1	33,5
Alcuni giorni settimana	24,2	21,6	30,1	20,3	37,5	35,8
Un giorno settimana	23,6	24,2	23,1	23,8	19,7	17,2
Qualche giornata anno	20,0	20,3	14,7	22,2	10,8	11,6
Non risponde	2,4	2,1	2,1	2,7	1,9	1,9
(Nel 1993)						
Tutti i giorni	23,6	20,7	23,5	23,8	28,0	22,8
Alcuni giorni settimana	46,0	44,3	46,5	41,8	49,4	53,2
Un giorno settimana	17,2	19,5	13,5	22,8	11,7	12,8
Qualche giornata anno	12,4	14,7	14,3	11,6	9,7	9,9
Non risponde	0,8	0,9	2,2	0,0	1,2	1,3

Fonte: Indagini Attivisti 1993 e 2007.

TAB. 2.II. *Impegno personale in più di una associazione (valori percentuali)*

<i>Partecipano anche ad altre associazioni</i> (Nel 2007)	<i>Tipi di associazioni</i>					
	Tutti	Civiche	Culturali	Assistenziali	Sportive e ricreative	Religiose
Sì	52,6	55,6	47,9	51,9	44,4	45,8
No	47,4	44,4	52,1	48,1	55,6	54,2
(Nel 1993)						
Sì	58,9	66	59,5	57,5	54	64,8
No	41,1	34	40,5	42,5	46	35,2

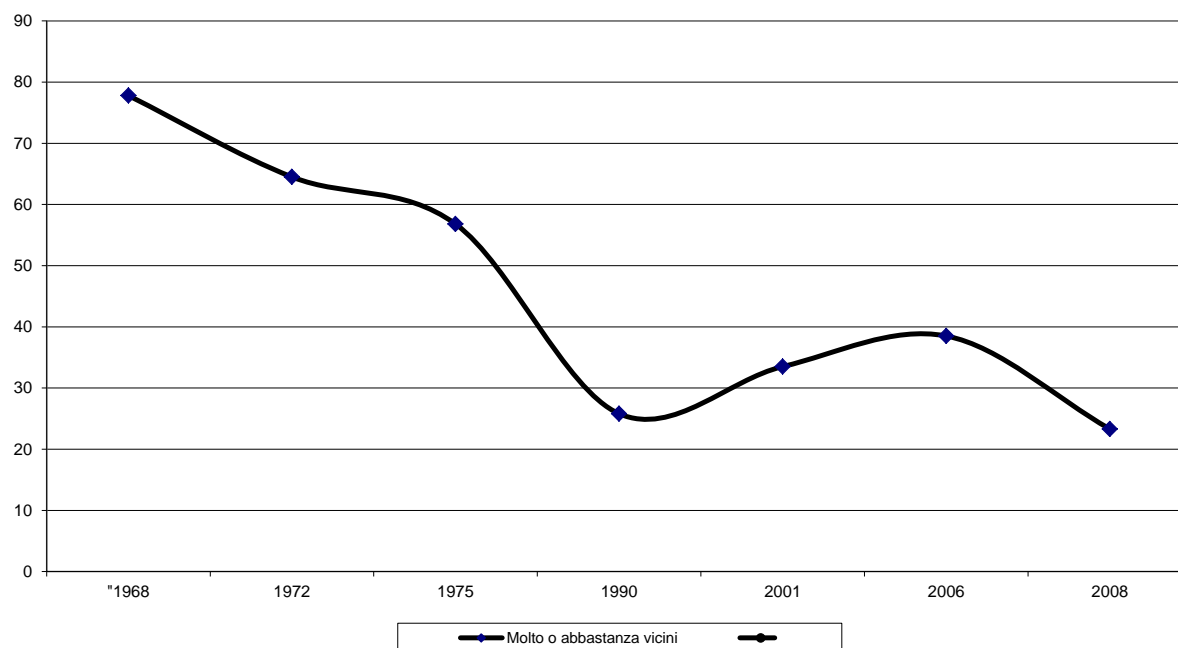
Fonte: Indagini Attivisti 1993 e 2007.

TAB. 2.III. *Aderenti alle associazioni negli anni cinquanta (valori percentuali)*

	Italia	Stati Uniti	Gran Bretagna	Germania
Membri di associazioni volontarie	29	57	47	44
Tipi di organizzazione:				
Sociali	3	13	14	10
Religiose	6	19	4	3
Civico-Politiche	8	11	3	3

Fonte: Almond e Verba [1963, 246-247, tabelle X.1 e X.2].

Fig. 2.1 - Identificazione di partito



Fonte: Sondaggi Itanes 1968-2008.

TAB. 2.IV. Iscrizioni alle principali reti associative in Italia (valori percentuali sulla popolazione fra i 18 e 74 anni)

	1989	1991	1994	1997	1999	2002	2006
Associazioni sociali	19,5	21	23,1	20,5	19,7	18,2	23,1
Sindacati	19,1	19,5	16,4	14,4	10,6	12,4	12,4
Associazioni di categoria	11,1	11,4	10,4	8,4	7	5,8	6,6
Partiti politici	8,3	8,1	5,1	3,6	4,7	3,1	3,8

Fonte: Rapporti IREF sull'associazionismo sociale.

TAB. 2.V. Tipologia di attività concretamente svolte dalle associazioni, 2007 (valori percentuali)

Attività delle associazioni:	Tipi di associazioni					
	Tutti	Civiche	Culturali	Assistenziali	Sportive e ricreative	Religiose
Impegno civico	19,7	38,6	4,9	4,3	4,2	1,9
Servizi	27,1	7,6	23,1	52,6	25,5	33,0
Servizi e impegno civico	28,2	49,1	8,4	28,5	1,9	13,5
Attività per gli aderenti	25,0	4,7	63,6	14,6	68,3	51,6
	100	100	100	100	100	100

Fonte: Indagine Attivisti 2007.

TAB. 2.VI. *Atteggiamenti degli attivisti delle associazioni, 2007 (valori percentuali)*

	Associati (2007)						Popolazione Lombardia (2009)
	Tutti	Civili	Culturali	Tipi di associazioni Assistenziali	Sportive e ricreative	Religiose	
Fiducia interpersonale	38,1	44,2	28,7	38,8	33,6	32,1	19,7
Senso di efficacia personale	24,2	30,4	20,3	19,5	20,5	21,4	22,5
Familismo	37,6	25,5	42,7	42,5	52,9	47,9	83,7
Etnocentrismo	15,8	8,0	18,9	17,3	25,1	16,3	35,5
Antipolitica	38,1	33,9	42,7	35,2	48,3	41,9	61,2
Fiducia nelle istituzioni politiche	27,9	30,4	23,8	33,1	21,2	29,8	15,5
Fiducia nelle istituzioni religiose	48,9	37,2	57,3	59,9	58,3	79,5	61,1
Fiducia nei sindacati	36,7	45,8	27,3	39,3	27,0	31,2	30,7

Fonte: Indagine Attivisti 2007; survey telefonica PolisLombardia 2009.

CAPITOLO 3

TAB. 3.I. *Effetti personali positivi dell'attività associativa (valori percentuali)*

	<i>Ruolo nell'associazione</i>			
	Tutti	Simpatizzante	Attivo	Coordinatore
Ricaduta su ricerca/cambio lavoro	11,2	5,1	10,7	15,7
Ricaduta su svolgimento attività	21,4	12,7	18,0	32,7

Fonte: Indagine Attivisti 2007.

TAB. 3.II. *Motivazioni per la partecipazione in relazione alle persone che l'hanno incoraggiata (valori percentuali)*

	<i>Persone che hanno incoraggiato la partecipazione</i>								
	Tutti	Amici	Parenti	Membri altre associazioni	Membri comuni ecclesie	Vicini	Comuni lavoro	Comuni scuola	Altri
L'esigenza di impegno sociale	25,5	23,7	21,1	35,9	22,2	20,4	23,4	22,6	31,1
La possibilità di aiutare gli altri	23,2	21,3	25,1	13,5	35,0	14,8	17,0	19,4	24,3
Voglia di stare con gli altri	16,2	20,9	21,6	9,6	11,1	18,5	12,8	12,9	7,4
L'urgenza di far fronte a bisogni che lo stato non soddisfa	12,0	10,5	7,9	17,9	10,3	35,2	10,6	9,7	16,9
L'arricchimento-crescita personale	11,9	12,3	16,7	11,5	9,4	3,7	10,6	19,4	9,5
Possibilità di esprimere se stessi	4,2	5,7	2,2	2,6	1,7		8,5	9,7	4,1
Arricchimento professionale e possibilità di trovare lavoro	3,0	2,2	3,1	3,2	4,3	1,9	14,9	3,2	2,0
Non risponde	3,9	3,5	2,2	5,8	6,0	5,6	2,1	3,2	4,7

Fonte: Indagine Attivisti 2007.

TAB. 3.III. *Tipi di incentivi per la partecipazione (valori percentuali)*

	ATTIVISTI DELLE ASSOCIAZIONI (2007)					
	Tutti	Tipi di associazioni				
		Civiche	Culturali	Assistenziali	Sportive e ricreative	Religiose
Primo motivo per la partecipazione						
collettivo	60,7	68,2	40,6	71,0	41,7	53,0
individuale	35,3	28,3	55,2	24,9	55,6	42,8
non risponde	3,9	3,5	4,2	4,1	2,7	4,2
Incentivi per la partecipazione						
misti	47,8	49,9	44,1	47,4	47,1	60,0
solo collettivi	27,8	30,0	11,2	39,8	13,1	13,5
solo individuali	21,1	17,2	41,3	9,5	37,8	22,8
non risponde	3,2	2,9	3,5	3,3	1,9	3,7

Fonte: Indagine Attivisti 2007.

TAB. 3.IV. *Incentivi per la partecipazione in relazione all'età (valori percentuali)*

	Tutti	Età in anni				
		18-29'	30-29'	40-49'	50-59'	oltre 60
Primo motivo per la partecipazione						
collettivo	60,7	48,3	60,9	60,8	72,2	67,5
individuale	35,3	50,4	34,8	35,2	24,5	27,4
non risponde	3,9	1,3	4,3	4,0	3,3	5,2
Incentivi per la partecipazione						
misti	47,8	59,2	47,3	50,6	50,9	33,0
solo collettivi	27,8	9,2	27,7	23,9	35,8	44,8
solo individuali	21,1	31,3	22,3	22,2	10,4	17,0

non risponde

3,2

0,4

2,7

3,4

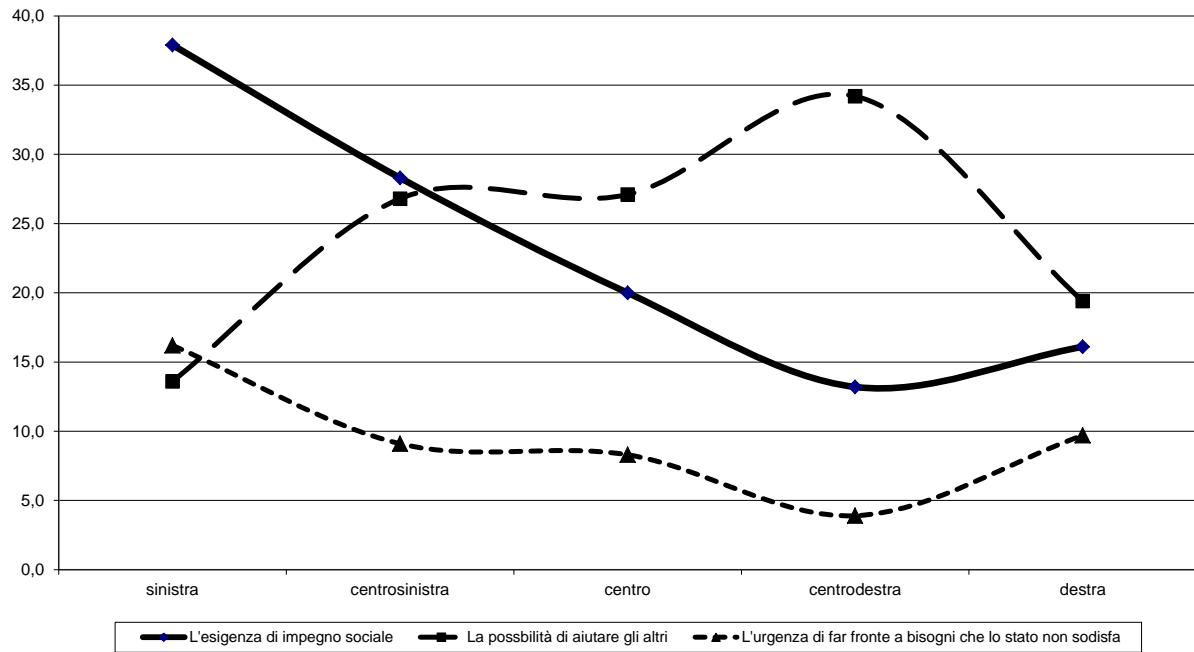
2,8

5,2

Fonte: Indagine Attivisti 2007.

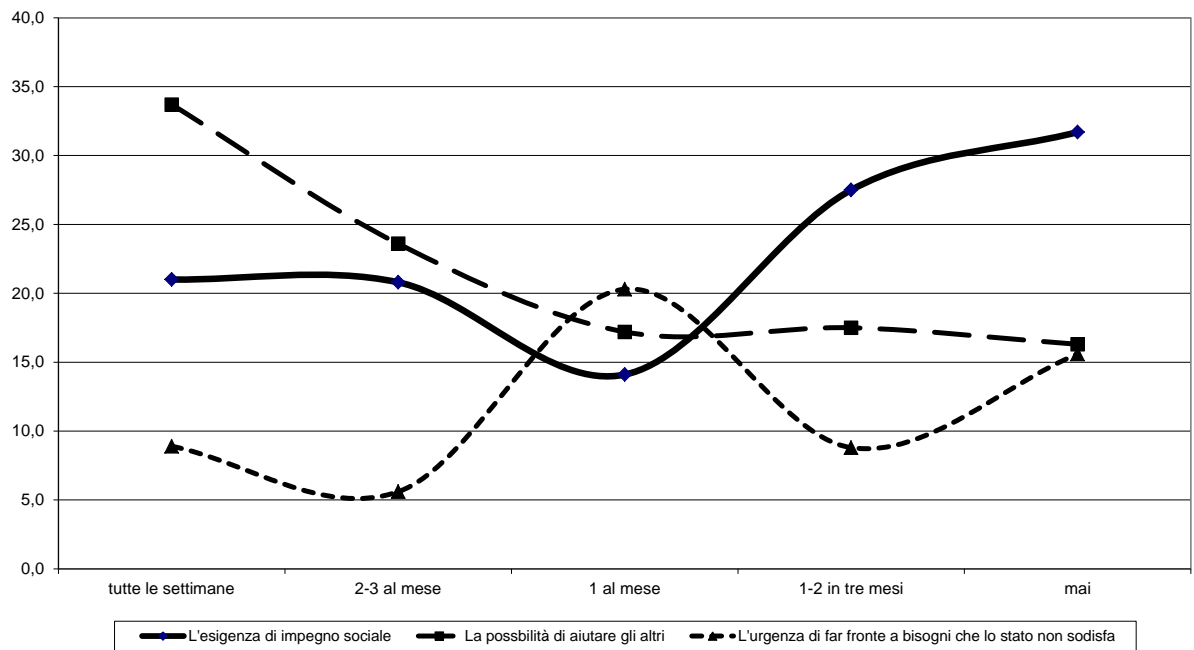
1

Fig. 2 - Incentivi collettivi per la partecipazione e orientamenti politici



Fonte: Indagine Attivisti 2007.

Fig. 3 - Incentivi collettivi per la partecipazione e frequenza alla messa

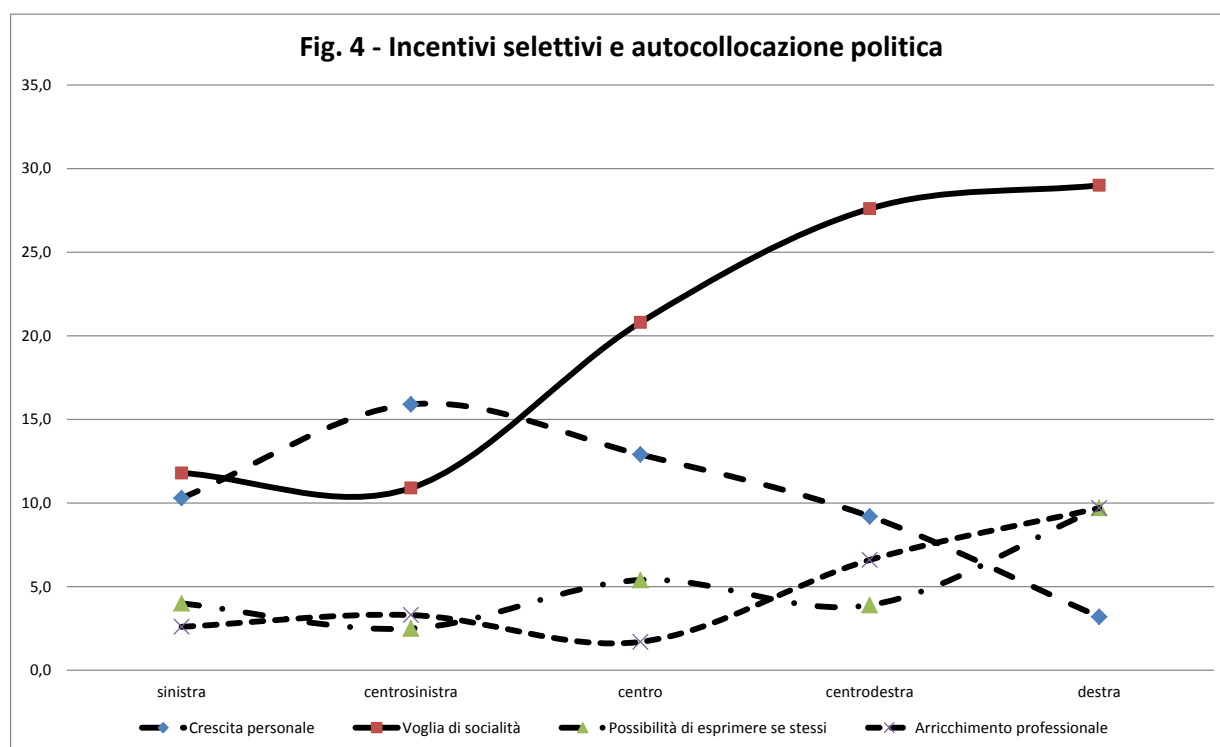


Fonte: Indagine Attivisti 2007.

TAB. 3.V. *Motivi principali per la partecipazione (valori percentuali)*

Primo motivo per l'adesione:	Tutti	Funzioni assolate dal gruppo			
		Impegno civico	Servizi e impegno civico	Servizi	Attività per aderenti
<i>Motivi collettivi</i>					
L'esigenza di impegno sociale	25,5	38,6	33,7	18,1	13,9
La possibilità di aiutare gli altri	23,2	9,0	23,7	35,4	20,7
L'urgenza di far fronte a bisogni che lo stato non soddisfa	12,0	17,1	14,3	10,4	7,1
<i>Motivi selettivi</i>					
Voglia di stare con gli altri	16,2	7,6	9,7	15,6	30,8
L'arricchimento-crescita personale	11,9	14,8	10,0	11,5	12,4
Possibilità di esprimere se stessi	4,2	10,0	1,7	1,7	5,3
Arricchimento professionale e possibilità di lavoro	3,0	0,5	3,3	2,1	5,6
Non risponde	3,9	2,4	3,7	5,2	4,1

Fonte: Indagine Attivisti 2007.



Fonte: Indagine Attivisti 2007.

TAB. 3.VI. *Persone che incoraggiano la partecipazione in relazione all'età (valori percentuali)*

	Tutti	Età in anni				
		18-29'	30-29'	40-49'	50-59'	oltre 60
Amici	51,3	55,0	50,0	54,5	48,1	48,6
Parenti	21,4	41,7	16,8	16,5	13,7	14,2
Compagni di altre associazioni	14,7	9,6	8,2	17,6	17,5	21,2
Membri comunità ecclesiale	11,2	8,8	5,4	13,1	13,2	15,6
Vicini di casa/quartiere	5,1	4,6	2,2	2,3	8,0	7,5
Collegli di lavoro	4,5	2,5	8,2	4,5	4,2	3,8

Compagni di scuola	3,0	8,8	2,2	1,7	0,9	0,5
Altri	13,8	10,4	19,0	10,8	16,0	13,2

Fonte: Indagine Attivisti 2007.

CAPITOLO 4

TAB. 4.I. *Partecipazione associativa e frequenza di discussioni e di informazione su temi politici (valori %)*

		Parla di politica		Si informa di politica		
		Partecipa	Frequentemente	Tutti i giorni		
		associazioni				
1993	No		29,0			
	Si		55,5			
1997	No		25,1			
	Si		47,7			
2002	No		27,6	33,3		
	Si		49,1	52,0		
2007	No		32,3	35,8		
	Si		56,4	55,8		
2012	No		31,6	33,6		
	Si		54,2	53,8		

Fonte: Indagini ISTAT Multiscopo.

TAB.4.II. *Cambiamenti e funzioni assolte dal gruppo*

	Cambiamento	Continuità e cambiamento	Continuità	Altro
<i>Funzioni assolte dal gruppo</i>				
Servizi	29,5	14,6	44,4	11,5
Impegno civico	22,4	14,6	56,2	3,8
Servizi e impegno civico	25,0	18,0	46,3	10,7
Attività per gli aderenti	36,8	16,2	34,6	12,4
Tutti	28,7	16,5	44,8	10,0

Fonte: Indagine Attivisti 2007.

TAB. 4.III. *Continuità in base all'età e a precedenti esperienze*

	Continuità 1993	Continuità 2007
<i>Prima partecipazione:</i>		
Si	48,3	38,6
No	59,7	48,6
<i>Età:</i>		
Fino a 29 anni	50,0	27,9
Da 35 a 39 anni	57,5	44,6
Da 40 a 49 anni	57,9	48,9
Da 50 a 59 anni	59,1	50,5
60 anni e oltre	58,6	56,1
Tutti	55,7	44,8

Fonte: Indagini Attivisti 1993 e 2007.

TAB. 4.IV. *Cambiamento legato alla partecipazione associativa*

	Cambiamento	Continuità e cambiamento	Continuità	Altro
<i>Tempo dedicato</i>				
Qualche ora tutti i giorni	32,6	19,0	40,7	7,8
Due o tre volte alla settimana	23,9	11,6	51,4	13,1
Una volta alla settimana	23,5	10,6	55,4	10,3
Due o tre volte al mese o meno	11,5	26,9	30,8	30,8
<i>Ruolo nell'associazione</i>				
Simpatizzante	23,4	12,7	49,7	14,2
Attivo	28,8	15,8	44,8	10,6
Coordinatore	31,8	20,1	41,8	6,3
<i>Partecipa ad altri gruppi</i>				
No	34,1	14,1	40,5	11,3
Si	24,2	19,3	48,4	8,2
	16,7	0,0	55,6	27,6
Tutti	28,7	16,5	44,8	10,0

Fonte: Indagini Attivisti 1993 e 2007.

TAB. 4.V. *Cambiamenti dovuti alla partecipazione associativa*

	Cambiamento	Continuità e Cambiamento	Continuità	Altro
<i>Prima partecipazione</i>				
Si	43,3	0,0	38,6	18,1
No	19,7	26,7	48,6	5,0
<i>Durata adesione</i>				
Da 1 a 4 anni	27,1	15,9	49,0	8,1
Da 4 a 6 anni	31,8	17,9	41,1	9,2
Da 11 a 20 anni	29,8	18,0	40,8	11,4
Più di 21 anni	19,8	15,1	50,0	15,1
NR	28,0	8,0	52,0	12,0
Tutti	28,7	16,5	44,8	10,00

Fonte: Indagine Attivisti 2007.

CAPITOLO 5

TAB. 5.I. *Tipo di riconoscimento monetario per l'attività associativa*

	Tutti	Simpatizzante	Attivista	Coordinatore
Nessuno	83,5	91,8	84,2	77,5
Rimborso spese	8,5	4,4	8,0	11,7
Integrazione al reddito o stipendio	8,0	3,8	7,8	10,8
Totale	100	100	100	100

Fonte: Indagine Attivisti 2007.

TAB. 5.II. *Multi appartenenze per cerchie. Confronto (1993-2007)*

	1993				2007			
	Simpatizzante	Attivista	Coordinatore	Tutti	Simpatizzante	Attivista	Coordinatore	Tutti
0	53,8	41,9	31,2	40,5	56,9	55,4	49,4	53,9
1-2	32,7	37,8	35,1	35,9	27,4	22,2	19,2	22,3
>2	13,6	20,3	33,7	23,6	15,7	22,4	31,4	23,9
Totale	100	100	100	100	100	100	100	100

Fonte: Indagini Attivisti 1993 e 2007.

TAB. 5.III. *La partecipazione alle istituzioni rappresentative nelle tre cerchie*

	Simpatizzante	Attivista	Coordinatore	Tutti
Organi delegati scolastici	28,2	33,6	41,1	35,0
Enti culturali/Pro Loco/Enti sportivi	21,8	30,0	34,4	29,8
Consigli pastorali/organi religiosi	19,4	22,6	27,8	23,6
Consigli di zona, comunali, provinciali	12,1	15,0	22,5	16,8
Comitati gestione ASL/Altri serv. pubblici	1,6	4,6	5,7	4,4

Fonte: Indagine Attivisti 2007.

TAB. 5.IV. *Fiducia nelle istituzioni*

	Tutti	Simpatizzante	Attivista	Coordinatore	Popolazione Lombardia
Fiducia nelle istituzioni politiche	26,3	25,9	25,9	27,4	15,5
Fiducia nelle istituzioni di controllo sociale	46,6	42,1	47,4	48,1	55,5
Fiducia nelle istituzioni religiose	48,9	42,6	49,2	52,2	61,1
Fiducia nelle banche e negli imprenditori	18,3	18,8	16,4	21,4	
Fiducia nei sindacati	36,7	32,0	36,4	40,3	30,7
Sfiducia verso i partiti e i politici	38,1	35,5	41,3	34,0	61,2
N.	1064	197	549	318	1379

Fonte: Indagine Attivisti 2007; survey telefonica PolisLombardia 2009.

TAB. 5.V. *Informazione sui temi politici (confronto 1993 - 2007)*

	1993				2007			
	Simpatizzante	Attivista	Coordinatore	Tutti	Simpatizzante	Attivista	Coordinatore	Tutti
Legge articoli di politica	49,2	51,4	70,7	57,5	49,2	53,6	65,4	56,3
Segue trasmissioni politiche	43,2	43,8	57,5	48,3	44,2	45,9	61,9	50,4
Discute di politica con amici/conoscen- ti	47,2	48,2	63,8	53,3	47,7	52,8	67,6	56,3
Partecipa a comizi, assemblee, manifestazioni	13,1	12,7	26,3	17,3	20,3	21,5	32,4	24,5

Fonte: Indagini Attivisti 1993 e 2007.

TAB. 5.VI. *Le tre cerchie per dimensione (misurata in numero dei membri complessivi) dell'associazione (2007)*

Membri complessivi	Simpatizzante	Attivista	Coordinatore	Totale
1-19	16,4	52,6	31,0	100
20-49	23,0	51,0	25,9	100
50-99	20,6	45,1	34,3	100
100-299	16,4	48,9	34,7	100
300 +	17,5	56,1	26,3	100
Tutti	18,7	51,1	30,2	100

Fonte: Indagine Attivisti 2007.

TAB. 5.VII. *Le tre cerchie per dimensione (misurata in numero dei membri attivi) dell'associazione (2007)*

Membri attivi	Simpatizzante	Attivista	Coordinatore	Totale
fino a 10	18,8	49,8	31,4	100
da 11 a 20	16,6	57,2	26,3	100
da 21 a 40	27,2	40,0	32,8	100
40 +	14,3	51,4	34,3	100
Tutti	18,0	51,4	30,6	100

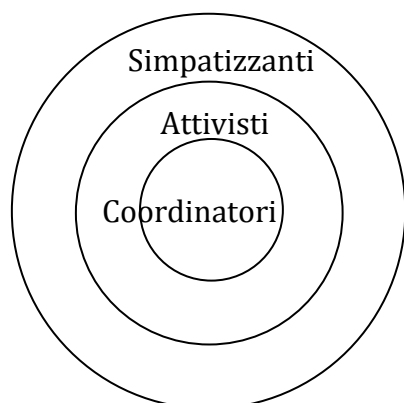
Fonte: Indagine Attivisti 2007.

TAB. 5.VIII. *Confronto tra associazionismo giovanile e altre aree associative (2007)*

	Simpatizzante	Attivista	Coordinatore	Totale
Giovanili	9,6	47,9	42,5	100
Altro	20,8	52,5	26,6	100
Tutti	18,5	51,6	29,9	100

Fonte: Indagine Attivisti 2007.

FIG. 5.1. *Le tre cerchie della partecipazione associativa*



TAB. 5.IX. *Composizione socio-demografica delle tre cerchie (2007)*

		Simpatizzante	Attivista	Coordinatore	Tutti
Sesso	Maschio	51,9	47,3	53,2	49,9
	Femmina	48,1	52,7	46,8	50,1
Età	Fino a 29	19,9	24,0	24,5	23,4
	30-39	23,2	16,3	17,8	18,0
	40-49	19,9	16,8	16,2	17,2
	50-59	16,6	20,0	24,2	20,7
	Oltre 59	20,4	22,9	17,2	20,7
Condizione familiare	Celibe/nubile	38,7	41,9	40,6	40,9
	Coniugato/convivente	52,5	50,1	52,6	51,3
	Separato/divorziato	8,8	8,0	6,8	7,8
Titolo di studio	Fino a licenza media	16,7	17,1	10,1	14,9
	Diploma	53,3	50,7	52,9	51,8
	Laurea o titolo superiore	30,0	32,2	36,9	33,2
Professione	Imprenditore, libero professionista, dirigente	10,2	10,7	16,3	12,3
	Artigiano, commerciante	4,0	3,8	3,6	3,8
	Impiegato, insegnante	40,1	32,4	29,1	32,8
	Operaio	7,9	4,6	5,9	5,6
	Disoccupato, lavoratore precario	2,8	5,9	5,6	5,3
	Pensionato	13,0	16,6	10,8	14,2
	Casalinga	5,1	5,3	4,6	5,1
	Studente	9,6	13,7	11,4	12,3
	Altro	7,3	6,9	12,7	8,7
<i>Totale</i>		<i>100</i>	<i>100</i>	<i>100</i>	<i>100</i>

Fonte: Indagine Attivisti 2007.

TAB. 5.X. *Reazione a fronte di chi "parla male dell'associazione" (2007)*

	Tutti	Simpatizzante	Attivista	Coordinatore
Mi offendo	52,3	39,1	53,1	58,6
Mi dispiace ma poco importante	41,8	51,6	41,6	36,3
Resto indifferente/Non so	5,9	9,2	5,3	5,0
<i>Totale</i>	<i>100</i>	<i>100</i>	<i>100</i>	<i>100</i>

Fonte: Indagine Attivisti 2007.

TAB. 5.XI. *Anzianità associativa (2007)*

	Tutti	Simpatizzante	Attivista	Coordinatore	
> 15 anni	22,4		11,1	20,4	32,4
14-10 anni	19,1		13,3	20,6	20,1
9-5 anni	34,1		37,2	34,0	32,4
< 5 anni	24,4		38,4	25,0	15,1
Totale	100		100	100	100

Fonte: Indagine Attivisti 2007.

TAB. 5.XII. *Sentimenti nei confronti della politica*

	Tutti	Simpatizzante	Attivista	Coordinatore	Popolazione Italia (2004)
Interesse	45,6	44,9	44,7	47,4	25,7
Impegno	42,5	36,2	38,8	52,6	8,8
Diffidenza	24,0	22,2	28,2	17,9	39
Rabbia	22,7	17,8	24,4	22,8	47,9
Passione	22,1	24,3	18,2	27,6	4,3
Disgusto	13,3	13,0	14,4	11,5	28,0
Noia	10,9	13,5	11,6	8,3	17,2
Indifferenza	9,5	12,4	10,4	6,1	20,3
N.	1064	197	549	318	1882

Fonte: Indagine Attivisti 2007 e ISTAT 2004.

TAB. 5.XIII. *Le tre cerchie e la cultura politica (confronto 1993-2007)*

	1993				2007			
	Simpatizzante	Attivista	Coordinatore	Totale	Simpatizzante	Attivista	Coordinatore	Totale
Sinistra	18,5	46,5	35,0	100	19,7	47,1	33,2	100
Cattolica e sinistra	13,0	43,9	43,1	100	9,3	51,4	39,3	100
Cattolica	15,0	52,5	32,6	100	18,4	55,3	26,3	100
Altro	28,4	50,2	21,3	100	24,2	54,3	21,5	100
Tutti	18,2	48,3	33,5	100	18,5	51,6	29,9	100

Fonte: Indagini Attivisti 1993 e 2007.

CAPITOLO 6

TAB. 6.I: *Livello di professionalizzazione e ostacoli o difficoltà che possono scoraggiare la partecipazione*

	Professionalizzazione			Tutti
	bassa	media	alta	
Carenza informazioni	22,5	29,9	37,4	28,3
Senso di inefficacia	39,6	32,5	37,0	36,4
Non avere voce in capitolo nella conduzione del gruppo	8,7	11,2	11,4	10,2
Difficoltà di relazione	28,8	26,0	29,9	28,0
Impegni di lavoro	51,5	54,3	46,9	51,6
Impegni familiari	47,3	53,8	48,3	50,0
Gestione inefficiente del gruppo	19,7	16,4	25,1	19,6
Impressione di essere ignorati dalle istituzioni	44,3	43,1	46,9	44,4
Ostilità/indifferenza della cerchia degli amici	19,2	15,3	11,4	16,1
Ostilità/indifferenza dell'opinione pubblica	35,4	35,1	25,6	33,2
Tradimento degli scopi originari del gruppo	6,6	9,4	9,5	8,2
Incompatibilità scelte del gruppo/miei orientamenti	13,8	13,0	17,5	14,3
Nessun problema	14,1	14,5	14,2	14,3
Altro	5,4	4,7	5,2	5,1
N	365	202	982	415
Totale	100,0	100,0	100,0	100,0

Fonte: Indagine Attivisti 2007.

TAB. 6.II: *Livello di professionalizzazione e conseguenze della partecipazione all'associazione*

	Professionalizzazione			Totale
	bassa	media	alta	
Una revisione dei miei riferimenti culturali	7,7	9,3	8,3	8,4
Un'importata mutamento del mio modo di vita	21,9	22,4	16,5	21,0
Lo sviluppo in altre forme delle mie precedenti esperienze associative	15,9	11,5	17,5	14,6
Una rottura con le mie precedenti esperienze associative	1,2	0,3	1,0	0,8
L'inizio della partecipazione associativa	23,6	26,1	22,8	24,4
La logica conseguenza delle mie precedenti convinzioni	22,2	22,7	29,6	23,9
Non ha cambiato nulla nella mia vita	5,5	5,9	3,4	5,2
Altro	1,9	1,9	1,0	1,7
N	415	375	206	996
Totale	100,0	100,0	100,0	100,0

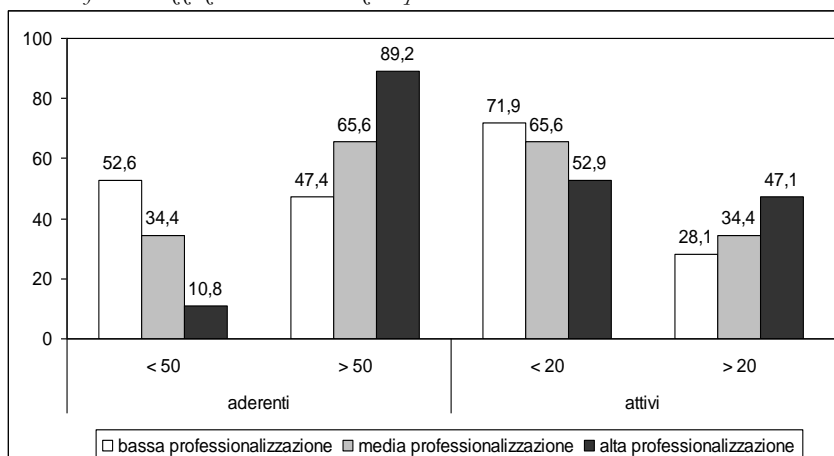
Fonte: Indagine Attivisti 2007.

TAB. 6.III: *Area associativa per attività principale svolta (% per riga)*

	Servizi	Politica	Ibride	Altro	Totale	N.
Impegno civico	9,5	32,4	44,6	13,5	100	74
Culturali	63,6	18,2	0	18,2	100	11
Assist Socio-sanitario	47,2	2,8	25	25	100	36
Sportive e ricreative	36,4	0	18,2	45,5	100	11
Religiose	55,6	0	22,2	22,2	100	8
Altro	20	10	40	30	100	20
Totale	27,3	18	33,5	21,1	100	
N.	44	29	54	34		161

Fonte: Indagine Attivisti 2007.

FIG. 6.I. Professionalizzazione delle associazioni per numero di aderenti e membri attivi



Fonte: Indagine Attivisti 2007.

TAB. 6.IV. Livello di professionalizzazione e modalità decisionali

	Professionalizzazione			Totale
	Bassa	Media	Alta	
Si delega a responsabile	9,6	16,4	21,3	14,6
Si discute e decide a maggioranza	65,8	70,7	69,3	68,3
Si discute e decide all'unanimità	24,6	12,9	9,4	17,1
N.	415	365	202	982

Fonte: Indagine Attivisti 2007.

TAB. 6.V. Area associativa per principale funzione assolte dal gruppo secondo i partecipanti (comparazione 2007-1993)

	Servizi		Politica		Ibride		Altro ¹	
	1993	2007	1993	2007	1993	2007	1993	2007
Impegno civico	1,1	6,4	46,6	55,2	45,1	32	7,2	6,4
Culturali	4,3	54,5	13	18,2	21,3	11,9	61,3	15,4
Assistenziali Socio-sanitario	61,1	56,6	5,1	8,1	19,3	25,7	14,5	9,50
Sportive e ricreative	43,6	73,4	1,6	8,9	0	1,9	54,9	15,8
Religiose	21,8	62,8	4,5	14	35,9	10,2	37,8	13
Totale	29	41,2	18,2	29,9	21,4	19,9	31,3	9,7

Fonte: Indagini Attivisti 2007.

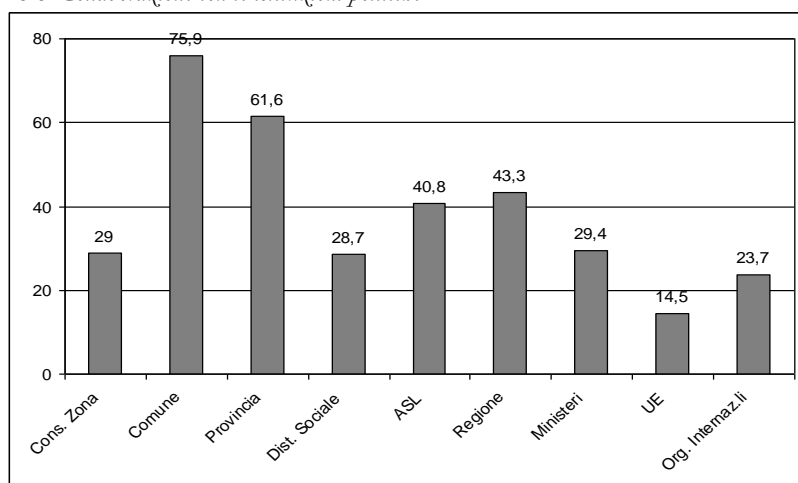
TAB. 6.VI Tipo di associazione e ambito d'azione (solo % affermative)

¹ In questo caso la categoria altro si riferisce alle attività per gli aderenti, nel questionario ai partecipanti alle modalità: "Organizzare il tempo libero degli aderenti". Questa modalità non è stata compresa nella scheda per le organizzazioni utilizzata nel 2006 e quindi non può essere comparata.

	Quart.re	Comune	Prov.le	Reg.le	Naz.le	Internaz.le
Impegno civico	40,6	69,7	63,2	32,8	36,9	33,8
Assistenziale-Socio-sanitario	38,1	66,7	54,5	43,5	37,5	5,0
Sportivo/ricreativo	22,2	75,0	44,4	50	25	25
Religioso	100	57,1	0	0	14,3	0
Altro	50	93,3	68,8	56,2	56,2	53,3
Totale	44,1	72,3	56,1	36,7	36,9	27,2
N.	56	94	74	47	48	34

Fonte: Indagine Attivisti 2007.

FIG. 6.6. Collaborazione con le istituzioni politiche



Fonte: Indagine Attivisti 2007.

TAB. 6.VII. Appartenenza a tradizioni politiche e livello di professionalizzazione

	Tutti	Tradizione Politica e Culturale			
		Sinistra	Cattolica e Sinistra	Cattolica	Altro
Bassa professionalizzazione	41,7	42,7	48,3	41,0	35,6
Media professionalizzazione	37,6	35,6	36,1	40,7	38,4
Alta professionalizzazione	20,6	21,7	15,6	18,3	26,0
TOTALE	100,0	100,0	100,0	100,0	100,0

Fonte: Indagine Attivisti 2007.

Sulla spinta verso la professionalizzazione delle associazioni sembra inoltre aver giocato un ruolo importante anche il consenso politico che ha caratterizzato per 18 anni di seguito il governo regionale a guida Formigoni (1995-2013). Tale stabilità e forza politica potrebbe infatti aver diminuito la possibilità per molte associazioni di svolgere un ruolo influente nell'arena politica, riducendo così la loro propensione a impegnarsi sul piano pubblico.

CAPITOLO 7

TAB. 7.I: Partecipazione ad associazioni per occupazione e genere

	Maschi					Femmine				
	1993	1997	2002	2007	2012	1993	1997	2002	2007	2012
Occupato	21,8	20,5	19,2	19,5	20,5	17,3	18,8	17,6	19,1	21,0
Disoccupato	12,9	13,1	11,6	11,4	13,0	13,3	18,1	13,7	16,5	12,8
Casalinga						9,0	9,0	8,7	9,5	9,5
Studente	28,2	28,3	26,4	25,4	26,1	27,5	31,0	27,6	28,5	27,9
Pensionato	14,3	13,8	14,9	17,5	17,9	8,5	9,0	10,4	13,3	14,3
Altro	11,3	12,6	11,3	11,5	10,3	6,6	6,3	6,4	7,0	7,2

Fonte: Indagini ISTAT Multiscopo.

TAB. 7.II. Distribuzione territoriale della partecipazione ad associazioni per età e genere

Classi di età	Maschi			Femmine		
	Nord	Centro	Sud	Nord	Centro	Sud
Fino a 25	28,1	17,5	15,3	27,3	15,5	16,6
25 – 34	26,1	17,0	13,6	22,7	15,4	13,8
35 – 44	22,9	15,1	13,3	22,7	13,0	11,2
45 – 54	27,5	15,6	13,7	26,0	17,7	11,6
55 – 64	30,2	21,2	16,6	24,3	14,4	10,6
65 e oltre	21,1	14,2	9,4	14,4	9,1	5,3

Fonte: Indagine ISTAT Multiscopo 2012.

TAB. 7.III. Distribuzione territoriale della partecipazione per stato civile e genere

Stato civile	Maschi			Femmine		
	Nord	Centro	Sud	Nord	Centro	Sud
Celibe/Nubile	25,7	16,7	15,1	26,2	16,2	16,8
Coniugato/a	25,6	16,7	12,5	22,3	13,3	8,8
Vedovo/Separato/a	23,2	14,0	11,4	15,1	11,2	7,1

Fonte: Indagine ISTAT Multiscopo 2012.

TAB. 7.IV: Distribuzione territoriale della partecipazione per istruzione e genere

Per titolo di studio	Maschi			Femmine		
	Nord	Centro	Sud	Nord	Centro	Sud
Laurea	38,4	29,0	27,3	38,1	28,4	24,2
Diploma	28,8	18,9	18,3	26,1	16,2	16,5
Licenza media	23,8	13,7	9,4	19,4	9,7	6,9
Elementari o nessun titolo	14,0	7,4	5,5	10,2	5,5	3,1

Fonte: Indagine ISTAT Multiscopo 2012.

TAB. 7.V. Funzioni assolate dai gruppi e genere

Funzioni assolate dal gruppo	Partecipanti alle associazioni			
	Tutti	Maschio	Femmina	Differenza
Servizi	27,1	29,1	24,9	-4,2
Impegno civico	19,7	16,3	23,9	7,6
Servizi e Impegno civico	28,2	26,4	30,9	4,5
Attività per gli aderenti	25,0	28,3	20,3	-8,0
N.	1064	516	518	

Fonte: Indagine Attivisti 2007.

TAB. 7.VI. *Incidenza di soggetti che svolgono spesso o sempre uno dei seguenti compiti per genere*

	Genere			
	Uomo	Donna	Tutti	Differenza
Assumere la gestione di un compito specifico	47,7	45,7	46,7	-2,0
Coordinare un gruppo di lavoro	28,7	23,0	25,8	-5,7
Partecipare a un incontro con altri gruppi	22,8	22,7	22,8	-0,1
Occuparsi dell'autofinanziamento	22,5	19,9	21,2	-2,6
Tenere rapporti con gli uffici pubblici	15,9	12,0	13,9	-3,9
Far parte di un organismo prov. reg. nazionale	11,5	10,4	11,0	-1,1
Tenere i contatti con i mass-media	9,3	5,1	7,1	-4,2
Contattare partiti o sindacati	7,9	5,6	6,7	-2,3
<i>Base</i>	<i>516</i>	<i>518</i>	<i>1034</i>	

Fonte: Indagine Attivisti 2007.

TAB. 7.VII. *Cambiamento e continuità dovuto alla partecipazione associativa*

	Partecipanti alle associazioni			
	Tutti	Maschio	Femmina	Differenza
Cambiamento	28,7	27,7	29,2	1,5
Continuità e cambiamento	16,5	15,5	18,0	2,5
Continuità	44,8	48,1	42,5	-5,6
Altro	10,0	8,7	10,4	1,7
N.	1064	516	518	

Fonte: Indagine Attivisti 2007.

TAB. 7.VIII. *Problemi incontrati dagli attivisti per la partecipazione associativa e di genere*

	Partecipanti alle associazioni			
	Tutti	Maschio	Femmina	Differenza
Impegni di lavoro	50,7	51,7	51,5	-0,2
Impegni familiari	49,3	47,1	52,5	5,4
Impressione di essere ignorati dalla istituzioni	43,2	42,8	44,4	1,6
Senso di inefficacia	36,2	36,0	37,5	1,5
Ostilità/indifferenza dell'opinione pubblica	32,5	29,7	36,1	6,4
Carenza informazioni	28,2	27,9	29,0	1,1
Difficoltà di relazione	27,3	26,7	29,3	2,6
Gestione inefficiente del gruppo	19,3	20,9	17,8	-3,1
Ostilità/indifferenza della cerchia degli amici	15,6	14,5	17,2	2,7
Incompatibilità scelte del gruppo/miei orientamenti	14,2	13,2	15,4	2,2
Non avere voce in capitolo nella conduzione del gruppo	10,0	8,9	11,0	2,1
Tradimento degli scopi originari del gruppo	8,0	7,9	8,1	0,2
Nessun problema	14,8	15,9	13,3	-2,6
N.	1064	516	518	

Fonte: Indagine Attivisti 2007.

TAB. 7.IX. *Partecipazione e attenzione alla politica degli associati, per genere*

	Partecipanti alle associazioni			
	Tutti	Maschio	Femmina	Differenza
Legge articoli di politica	56,3	63,2	52,1	-11,1
Segue trasmissioni politiche	50,4	54,7	47,7	-7,0
Discute di politica con amici/conoscenti	56,3	58,9	56	-2,9
Partecipa a comizi, assemblee, manifestazioni	24,5	24,4	25,9	1,5
Discussione politica in riunioni associazione	22,7	20,2	26,3	6,1
Discussione politica informale nell'associazione	35,5	32,2	40,7	8,5
Atteggiamenti di sfiducia verso i partiti politici	38,1	40,1	37,6	-2,5
N.	1064	516	518	

Fonte: Indagine Attivisti 2007.

TAB. 7.X. *Distribuzione territoriale della partecipazione per condizione occupazionale e genere*

Condizione occupazionale	Maschi			Femmine		
	Nord	Centro	Sud	Nord	Centro	Sud
Occupato	26,7	20,8	15,3	22,6	18,3	14,2
Disoccupato	14,8	15,1	11,1	20,2	17,6	12,8
Casalinga				14,2	10,1	6,2
Studente	36,0	26,1	20,5	34,2	25,9	23,6
Pensionato	20,3	15,4	10,8	15,6	12,4	8,1
Altro	16,4	16,7	8,2	8,4	2,7	4,8

Fonte: Indagine ISTAT AVQ 2013.

TAB. 7.XI. *Motivazioni per la partecipazione*

Incentivi:	Partecipanti alle associazioni			
	Tutti	Maschio	Femmina	Differenza
solo collettivi	27,4	30,0	25,3	-4,7
collettivi e individuali	33,3	29,1	38,8	9,7
individuali e collettivi	14,6	15,1	13,1	-2,0
solo individuali	20,8	22,9	18,3	-4,6
NR	3,9	2,9	4,4	
<i>Motivazioni più diffuse:</i>				
Arricchimento e crescita personale	44,2	38,0	50,5	12,5
Esigenza impegno sociale	42,3	40,2	44,5	4,3
Possibilità di aiutare gli altri	40,6	41,6	39,7	-1,9
Domanda di socialità	25,9	30,9	20,8	-10,1
N.	1064	516	518	

Fonte: Indagine Attivisti 2007.

TAB. 7.XII. *Percentuale di soggetti che si offendono se sentono parlare male della propria associazione*

Tipo associazione	Maschio	Femmina	Differenza
Associazioni civiche	45,1	55,7	10,6
Associazioni culturali	41,8	52,7	11,0
Associazioni assistenziali	48,3	61,5	13,1
Associazioni sportive e ricreative	45,8	54,5	8,7
Associazioni religiose	40,0	61,8	21,8

Fonte: Indagine Attivisti 2007.

TAB. 7.XIII. *Fiducia nelle istituzioni politiche dei partecipanti alle associazioni*

	Partecipanti alle associazioni				Popolazione lombarda		
	Tutti	Maschio	Femmina	Diff.	Maschio	Femmina	Diff.
Fiducia nelle istituzioni politiche	27,9	27,9	25,1	-2,8	16,9	13,8	-3,1
Fiducia nelle istituzioni di controllo sociale	46,6	49,2	44,6	-4,6	57,5	53,3	-4,2
Fiducia nelle istituzioni religiose	48,9	51,6	47,1	-4,5	55,4	67,5	12,1
Fiducia nelle banche e negli imprenditori	18,3	19,4	18,0	-1,4			
Fiducia nei sindacati	36,7	35,7	39,2	3,5	30,5	30,9	0,4
N.	1064	516	518		708	811	

Fonte: Indagine Attivisti 2007; survey telefonica PolisLombardia 2009.

CAPITOLO 8

TAB. 8.I. *Frequenza alla messa in Italia*

		Settimanale	Mensile	Saltuaria	Mai
1993	tutti	38,0	17,0	30,0	15,0
	Maschi	27,0	15,0	38,0	20,0
	Femmine	48,0	18,0	24,0	10,0
1997	tutti	36,0	17,0	32,0	15,0
	Maschi	26,0	16,0	39,0	19,0
	Femmine	45,0	19,0	25,0	11,0
2002	tutti	35,0	17,0	32,0	16,0
	maschio	25,0	16,0	39,0	20,0
	femmina	44,0	18,0	26,0	12,0
2007	tutti	32,0	16,0	32,0	20,0
	maschio	23,0	15,0	38,0	24,0
	femmina	40,0	18,0	27,0	15,0
2012	tutti	28,0	17,0	34,0	21,0
	Maschio	21,0	14,0	39,0	26,0
	Femmina	35,0	19,0	29,0	17,0

Fonte: Indagini ISTAT Multiscopo.

TAB. 8.II. *Frequenza alla messa in relazione all'età e all'area geografica*

Età	Settimanale	Mensile	Saltuaria	Mai
fino a 24 anni	13,0	14,0	41,0	32,0
25-34	17,0	16,0	40,0	27,0
35-44	23,0	19,0	37,0	21,0
45-54	24,0	18,0	38,0	20,0
55-64	32,0	17,0	33,0	18,0
65 anni e oltre	43,0	15,0	24,0	18,0
<i>Area di residenza</i>				
Nord	27,0	14,0	34,0	25,0
Centro	25,0	16,0	34,0	25,0
Sud	32,0	19,0	33,0	16,0
Tutti	28,0	17,0	34,0	21,0

Fonte: Indagine ISTAT Multiscopo 2012.

TAB. 8.III. *Partecipazione alle associazioni, sesso e frequenza alla messa*

	1993	1997	2002	2007	2012
<i>Maschi:</i>					
Praticante regolare	27,4	26,3	27,0	27,1	27,4
Qualche volta al mese	20,1	20,1	17,4	18,5	21,0
Qualche volta l'anno	16,8	15,7	15,2	17,3	17,2
Mai	14,8	13,9	13,3	14,0	14,8
<i>Femmine:</i>					
Praticante regolare	15,5	16,7	16,6	18,8	19,8
Qualche volta al mese	9,8	11,8	11,1	13,3	14,6
Qualche volta l'anno	10,9	12,0	11,4	12,9	13,6
Mai	10,8	12,2	10,9	12,0	12,3
Tutti	16,2	16,3	15,7	17,0	17,4

Fonte: Indagini ISTAT Multiscopo.

TAB. 8.IV. *Effetto netto della pratica religiosa sulla partecipazione associative. Regressione logistica binomiale*

	1997	2007
	Exp(B)	Exp(B)
<i>Pratica religiosa</i>		
Mai		
Almeno una volta alla settimana	2,253	2,359
Una/ due volte al mese	1,455	1,447
Una/ due volte all'anno	1,169	1,3
<i>Titolo di studio</i>		
Basso		
Alto	4,206	4,205
Medio	2,32	2,217
<i>Età in classi</i>		
Sopra i 65		
Sotto i 15	0,607	0,379
16-24	3,326	2,023
25-40	2,245	1,226
41-64	2,236	1,629
<i>Macro-regioni</i>		
Sud		
Nord-Ovest	1,689	1,748
Nord-Est	2,947	2,391
Centro	1,367	1,364
Isole	1,174	1,152
<i> Sesso</i>		
Donne	0,647	0,694
Constant	0,024	0,35

Fonte: Indagini ISTAT Multiscopo.

TAB. 8.V. *Effetto netto della pratica religiosa sulle diverse aree di partecipazione associative. Regressione logistica multinomiale*

		1997		2007		
<i>Partecipazione associativa divisa per aree</i>		Sig.	Exp(B)	Sig.	Exp(B)	
Volontariato	Intercept	0		0		
	Titolo di studio	0	0,529	0	0,547	
	Classi di età	0,934	0,998	0	1,003	
	Macro-regione	0	0,825	0	0,84	
	Sesso	0	0,774	0	0,896	
	<i>Pratica religiosa</i>					
Movimenti	Almeno 1v sett.	0	2,64	0	2,668	
	2/3v mese	0	1,45	0	1,735	
	2/3v anno	0,004	1,302	0	1,342	
	Mai	
	Intercept	0		0		
	Titolo di studio	0	0,455	0	0,507	
	Classi di età	0,002	0,815	0	0,95	
	Macro-regione	0,002	0,861	0	0,966	
	Sesso	0,427	0,889	0	0,938	
	<i>Pratica religiosa</i>					
	Almeno 1v sett.	0,687	0,911	0	0,624	
	2/3v mese	0,955	1,015	0	0,563	
2/3v anno	0,401	1,205	0	0,719		
Mai		
Culturali e ricreative	Intercept	0		0		
	Titolo di studio	0	0,403	0	0,429	
	Classi di età	0,009	0,957	0	1,114	
	Macro-regione	0	0,843	0	0,887	
	Sesso	0	0,633	0	0,617	
	<i>Pratica religiosa</i>					
	Almeno 1v sett.	0	1,469	0	1,578	
	2/3v mese	0	1,338	0	1,339	
	2/3v anno	0	1,254	0	1,341	
	Mai	
	Multiappartenenza	Intercept	0		0	
		Titolo di studio	0	0,312	0	0,343
Classi di età		0	0,89	0,962	1	
Macro-regione		0	0,775	0	0,827	
Sesso		0	0,639	0	0,666	
<i>Pratica religiosa</i>						
Almeno 1v sett.		0	2,301	0	2,323	
2/3v mese		0	1,51	0	1,249	
2/3v anno		0,351	0,915	0	1,192	
Mai		

a. La categoria di riferimento è "non partecipa".

b. Il parametro è ridondante.

Fonte: Indagini ISTAT Multiscopo.

TAB. 8.VI. *Praticanti regolari nelle diverse aree associative (%)*

	1993	2007
Civiche	48	30
Culturali	66	68
Assistenziali	56	56
Sportive	31	62
Religiose	80	92

Fonte: Indagini Attivisti 1993 e 2007.

TAB. 8.VII. *Durata e tipo di impegno degli associati*

	Tutti	Partecipa ass. rel.	Partecipazione associativa e religione	
			Partecipa altre ass. praticante reg.	non praticante
<i>Prima partecipazione</i>				
Si	38,0	43,3	33,8	38,0
No	62,0	56,7	66,2	62,0
<i>Durata adesione</i>				
da 1 a 4 anni	32,6	23,3	28,1	38,4
da 6 a 10 anni	31,6	31,6	31,7	31,5
da 11 a 20 anni	23,0	32,6	24,2	18,8
più di 21 anni	8,1	9,8	12,8	5,1
NR	4,7	2,8	3,2	6,2
<i>Tempo dedicato</i>				
Qualche ora tutti i giorni	29,7	33,5	23,1	31,5
due tre volte alla settimana	24,2	35,8	20,6	21,7
una volta alla settimana	23,6	17,2	27,8	23,9
due o tre volte al mese	20,0	11,6	26,0	20,2
NR	2,4	1,9	2,5	2,6
<i>Partecipa alti gruppi</i>				
No	46,6	53,5	36,3	49,1
SI	51,7	45,1	63,0	48,6
NR	1,7	1,4	0,7	2,3
N.	1064	215	281	568

Fonte: Indagine Attivisti 2007.

TAB. 8.VIII. *Problemi segnalati dagli associati*

	Tutti	Partecipa ass. rel.	Partecipazione associativa e religione	
			Partecipa altre ass. praticante reg.	non praticante
<i>Problemi segnalati</i>				
Impressione di essere ignorati dalle istituzioni	43,2	39,1	38,8	47,0
Senso di inefficacia	36,2	35,3	31,7	38,7
Ostilità/indifferenza dell'opinione pubblica	32,5	36,7	22,8	35,7
Difficoltà di relazione	27,3	46,0	19,2	24,3
Gestione inefficiente del gruppo	19,3	28,4	12,5	19,2
Ostilità/indifferenza della cerchia degli amici	15,6	20,5	9,6	16,7
Incompatibilità scelte del gruppo/miei orientamenti	14,2	21,4	11,4	12,9
Non avere voce in capitolo nella conduzione del gruppo	10,0	14,4	6,4	10,0
Tradimento degli scopi originari del gruppo	8,0	14,0	6,4	6,5
N.	1064	215	281	568

Fonte: Indagine Attivisti 2007.

TAB. 8.IX. *Analisi fattoriale. Varianza totale spiegata (2007)*

Componente	Autovalori iniziali			Pesi dei fattori non ruotati			Pesi dei fattori ruotati	
	Totale	% di varianza	% cumulata	Totale	% di varianza	% cumulata	Totale	% di varianza
1	3.095	20.636	20.636	3.095	20.636	20.636	2.289	15.261
2	1.855	12.364	32.999	1.855	12.364	32.999	2.006	13.373
3	1.675	11.164	44.164	1.675	11.164	44.164	1.860	12.397
4	1.212	8.082	52.245	1.212	8.082	52.245	1.407	9.380
5	1.096	7.306	59.551	1.096	7.306	59.551	1.245	8.300
6	1.089	7.261	66.812	1.089	7.261	66.812	1.215	8.101
7	.821	5.476	72.287					
8	.786	5.238	77.525					
9	.678	4.520	82.045					
10	.620	4.131	86.177					
11	.555	3.699	89.876					
12	.482	3.215	93.091					
13	.362	2.413	95.503					
14	.344	2.294	97.797					
15	.330	2.203	100.000					

Metodo di estrazione: Analisi componenti principali.

Nella fase di analisi sono utilizzati solo i casi per cui Associazioni religiose = sì.

Fonte: Indagine Attivisti 2007.

TAB. 8.X. *Analisi fattoriale. Matrice delle componenti ruotata (2007)*

	Componente					
	1	2	3	4	5	6
Funzioni assolate dal gruppo	.081	.025	.049	.010	-.046	.845
Famiglia	.490	.060	.128	-.542	.331	.131
Lavoro	.338	.563	-.007	-.344	-.095	-.291
Amicizia	.747	.096	.052	.069	-.141	-.073
Svago e tempo libero	.284	.442	.129	.524	-.052	.166
Studio e interessi culturali	.532	.305	.409	.241	-.020	.013
Attività sportive	.223	.156	.126	.741	.143	-.094
Religione	.391	-.086	.269	-.011	.578	-.209
Attività politica	-.120	.185	.847	.036	-.158	-.031
Attività sindacale	.067	-.132	.831	.068	.053	.041
Salute	.659	-.045	-.232	.050	.095	.106
Denaro	.053	.799	.110	.114	.104	-.009
Attività di impegno sociale	.548	-.006	.121	.237	.067	-.539
Successo e carriera	-.084	.813	-.082	.162	-.063	.095
Autocollocazione politica	-.204	.050	-.266	.057	.831	.016

Metodo estrazione: analisi componenti principali.

Metodo rotazione: Varimax con normalizzazione di Kaiser.a,b

a. La rotazione ha raggiunto i criteri di convergenza in 9 iterazioni.

b. Nella fase di analisi sono utilizzati solo i casi per cui Associazioni religiose = sì.

Fonte: Indagine Attivisti 2007.

TAB. 8.XI. *Analisi fattoriale. Varianza totale spiegata (1993)*

Componente	Autovalori iniziali			Pesi dei fattori non ruotati			Pesi dei fattori ruotati	
	Totale	% di varianza	% cumulata	Totale	% di varianza	% cumulata	Totale	% di varianza
1	3.003	21.450	21.450	3.003	21.450	21.450	2.277	16.267
2	2.232	15.940	37.390	2.232	15.940	37.390	2.133	15.236
3	1.404	10.032	47.422	1.404	10.032	47.422	2.004	14.313
4	1.199	8.565	55.988	1.199	8.565	55.988	1.269	9.066
5	1.040	7.429	63.416	1.040	7.429	63.416	1.195	8.534
6	.929	6.636	70.052					
7	.829	5.922	75.974					
8	.733	5.237	81.211					
9	.603	4.306	85.516					
10	.521	3.719	89.235					
11	.461	3.294	92.529					
12	.420	2.998	95.527					
13	.356	2.546	98.073					
14	.270	1.927	100.000					

Metodo di estrazione: Analisi componenti principali.

a. Nella fase di analisi sono utilizzati solo i casi per cui Associazioni religiose = sì.

Fonte: Indagine Attivisti 1993.

TAB. 8.X. *Analisi fattoriale. Matrice delle componenti ruotata (1993)*

	Componente				
	1	2	3	4	5
Funzioni assolute dal gruppo	-.034	.002	-.049	.854	-.031
Autocollocazione politica	-.305	.173	-.111	-.215	.786
Famiglia	-.091	-.160	.819	-.011	.092
Lavoro	.162	.183	.655	.040	-.173
Amicizia	.224	.401	.577	.279	.060
Svago tempo libero	-.094	.809	.117	.128	-.045
Studio e cultura	.404	.482	.107	-.183	.114
Attività sportive	.040	.796	.094	-.049	.010
Religione	.351	-.221	.265	.213	.677
Attività politica	.876	-.025	.007	.079	-.028
Attività sindacale	.826	-.090	.067	-.094	-.106
Salute	.064	.133	.537	-.295	.120
Denaro	-.272	.492	-.071	-.393	.004
Attività impegno sociale	.522	.211	.394	.245	.185

Metodo estrazione: analisi componenti principali.

Metodo rotazione: Varimax con normalizzazione di Kaiser.a,b

a. La rotazione ha raggiunto i criteri di convergenza in 6 iterazioni.

b. Nella fase di analisi sono utilizzati solo i casi per cui Associazioni religiose = sì.

Fonte: Indagine Attivisti 1993.

TAB. 8.XI. *Partecipazione alle associazioni, area geografica e frequenza alla messa*

	Area geografica			
	Nord	Centro	Sud	Italia
<i>Frequenza alla messa:</i>				
Praticante regolare	29,3	22,3	14,9	21,7
Qualche volta al mese	24,2	14,0	11,5	16,4
Qualche volta l'anno	19,6	15,6	10,5	15,3
Mai	14,1	12,6	9,0	12,2

Fonte: Indagine ISTAT AVQ 2013.

TAB. 8.XII. *Funzioni assolte dai gruppi*

	Tutti	Partecipa ass. rel.	Partecipazione associativa e religione	
			Partecipa altre ass. praticante reg.	non praticante
<i>Funzioni assolte dal gruppo</i>				
Servizi	27,1	33,0	41,3	17,8
Impegno civico	19,7	1,9	10,7	31,0
Servizi e Impegno civico	28,2	13,5	28,5	33,6
Attività per gli aderenti	25,0	51,6	19,6	17,6
N.	1064	215	281	568

Fonte: Indagine Attivisti 2007.

TAB. 8.XIII. *Cambiamento e continuità dovuti alla partecipazione associativa*

	Tutti	Partecipa ass. rel.	Partecipazione associativa e religione	
			Partecipa altre ass. praticante reg.	non praticante
Cambiamento	28,7	40,9	24,6	26,1
Continuità e cambiamento	16,5	17,2	17,1	16,0
Continuità	44,8	35,3	47,7	47,0
Altro	10,0	6,5	10,7	10,9
N.	1064	215	281	568

Fonte: Indagine Attivisti 2007.

TAB. 8.XIV. *Fiducia istituzionale, religione e partecipazione associativa*

<i>Fiducia nelle istituzioni</i>	Tutti	Partecipa ass. rel.	Partecipazione associativa e religione		Popolazione Lombardia
			Partecipa altre ass. praticante reg.	non praticante	
Fiducia nelle istituzioni politiche	27,9	29,8	30,2	26,1	15,5
Fiducia nelle istituzioni di controllo sociale	46,6	56,3	62,3	35,2	55,5
Fiducia nelle istituzioni religiose	48,9	79,5	77,9	22,9	61,1
Fiducia nelle banche e negli imprenditori	18,3	25,6	26,7	11,4	
Fiducia nei sindacati	36,7	31,2	37,0	38,7	30,7
Sfiducia verso i partiti e i politici	38,1	41,9	40,2	35,6	61,2
N.	1064	215	281	568	1379

Fonte: Indagine Attivisti 2007; survey telefonica PolisLombardia 2009.

CAPITOLO 9

TAB. 9.Ia. *Analisi fattoriale sulla fiducia nelle istituzioni. Varianza totale spiegata (2007)*

Componente	<i>Varianza totale spiegata</i>								
	Autovalori iniziali			Pesi dei fattori non ruotati			Pesi dei fattori ruotati		
	Totale	% di varianza	% cumulata	Totale	% di varianza	% cumulata	Totale	% di varianza	% cumulata
1	4.979	41.493	41.493	4.979	41.493	41.493	2.908	24.231	24.231
2	2.268	18.902	60.394	2.268	18.902	60.394	2.349	19.576	43.807
3	1.030	8.580	68.975	1.030	8.580	68.975	1.967	16.394	60.201
4	.807	6.722	75.697	.807	6.722	75.697	1.860	15.496	75.697
5	.605	5.045	80.742						
6	.597	4.976	85.718						
7	.413	3.441	89.160						
8	.365	3.038	92.198						
9	.332	2.766	94.964						
10	.240	2.002	96.966						
11	.221	1.842	98.808						
12	.143	1.192	100.000						

Metodo di estrazione: Analisi componenti principali.

Fonte: Indagine Attivisti 2007.

TAB. 9.Ib. *Analisi fattoriale sulla fiducia nelle istituzioni. Matrice delle componenti ruotate (2007)*

	Matrice dei componenti ruotata ^a			
	Componente			
	1	2	3	4
Forze armate	.168	.413	-.171	.735
Magistratura	.244	-.044	.542	.644
Polizia e carabinieri	.181	.430	.009	.783
Sindacati confederali	.294	.021	.807	.177
Altri sindacati	.101	.020	.835	-.180
Comune	.532	.407	.262	.235
Chiesa	.158	.893	-.034	.230
Parrocchia	.162	.891	.035	.214
Parlamento	.828	.035	.249	.167
Partiti	.790	-.024	.396	.070
Regione	.648	.422	.074	.161
Governo	.793	.234	-.022	.123

Metodo estrazione: analisi componenti principali.

Metodo rotazione: Varimax con normalizzazione di Kaiser.

a. La rotazione ha raggiunto i criteri di convergenza in 7 iterazioni.

Fonte: Indagine Attivisti 2007.

TAB. 9.IIa. *Analisi fattoriale sulla fiducia nelle istituzioni. Varianza totale spiegata (1993)*

Componente	Varianza totale spiegata								
	Autovalori iniziali			Pesi dei fattori non ruotati			Pesi dei fattori ruotati		
	Totale	% di varianza	% cumulata	Totale	% di varianza	% cumulata	Totale	% di varianza	% cumulata
1	4.661	38.842	38.842	4.661	38.842	38.842	3.281	27.343	27.343
2	1.867	15.560	54.402	1.867	15.560	54.402	2.067	17.221	44.564
3	1.305	10.874	65.276	1.305	10.874	65.276	1.873	15.608	60.172
4	1.038	8.647	73.923	1.038	8.647	73.923	1.650	13.751	73.923
5	.700	5.831	79.755						
6	.669	5.577	85.332						
7	.440	3.664	88.996						
8	.420	3.499	92.495						
9	.324	2.699	95.194						
10	.233	1.943	97.137						
11	.212	1.768	98.905						
12	.131	1.095	100.000						

Metodo di estrazione: Analisi componenti principali.

Fonte: Indagine Attivisti 1993.

TAB. 9.IIb. *Analisi fattoriale sulla fiducia nelle istituzioni. Matrice delle componenti ruotate (1993)*

	Matrice dei componenti ruotata ^a			
	Componente 1	Componente 2	Componente 3	Componente 4
Forze armate	.103	.750	.157	.021
Magistratura	.098	.767	.030	.127
Polizia e carabinieri	.093	.860	.222	.025
Sindacati confederali	.283	.172	.075	.792
Altri sindacati	.096	.009	.027	.885
Comune	.834	.075	.161	.065
Chiesa	.237	.202	.910	.053
Parrocchia	.203	.195	.917	.067
Parlamento	.836	.083	.090	.157
Partiti	.636	.031	.091	.408
Regione	.836	.085	.098	.091
Governo	.755	.217	.265	.103

Metodo estrazione: analisi componenti principali.

Metodo rotazione: Varimax con normalizzazione di Kaiser.

a. La rotazione ha raggiunto i criteri di convergenza in 6 iterazioni.

Fonte: Indagine Attivisti 1993.

TAB. 9.IIIa. *Partecipazione incontri regionali. Regressione logistica*

	Variabili nell'equazione						95% CI per	
	B	E.S.	Wald	df	Sig.	Exp(B)	EXP(B)	
							Inferiore	Superiore
Centro-Sinistra	.154	.178	.755	1	.385	.857	.605	1.214
Destra	.688	.176	15.340	1	.000	.503	.356	.709
Non collocati	.960	.242	15.779	1	.000	.383	.239	.615
Sinistra (a)	-	-	-	-	-	-	-	-
Età in anni	.015	.005	9.637	1	.002	.985	.976	.995
Maschi	.179	.140	1.647	1	.199	1.196	.910	1.573
Femmine (a)	-	-	-	-	-	-	-	-
Titolo studio inferiore intervistato	.252	.213	1.408	1	.235	.777	.512	1.179
Titolo studio superiore intervistato	.320	.159	4.075	1	.044	.726	.532	.991
Titolo studio universitario intervistato (a)	-	-	-	-	-	-	-	-
Titolo studio inferiore padre	.217	.189	1.312	1	.252	1.242	.857	1.799
Titolo studio superiore padre	.110	.202	.295	1	.587	1.116	.751	1.658
Titolo studio universitario padre (a)	-	-	-	-	-	-	-	-
Professione intervistato: artigiano/commerciante/piccolo imprenditore	.341	.400	.727	1	.394	.711	.325	1.557
Professione intervistato: impiegato/insegnante	.403	.214	3.567	1	.059	.668	.440	1.015
Professione intervistato: lavoratore manuale	.718	.380	3.561	1	.059	.488	.232	1.028
Professione intervistato: non occupato	.200	.216	.855	1	.355	1.221	.800	1.864
Professione intervistato: altro/precario	.203	.252	.648	1	.421	1.225	.748	2.007
Professione intervistato: imprenditore/dirigente/libero professionista (a)	-	-	-	-	-	-	-	-
Professione padre: artigiano/commerciante/piccolo imprenditore	.430	.253	2.887	1	.089	1.537	.936	2.523
Professione padre: impiegato/insegnante	.053	.214	.061	1	.805	1.054	.693	1.602
Professione padre: lavoratore manuale	.177	.230	.596	1	.440	1.194	.761	1.874
Professione padre: non occupato	.119	.214	.311	1	.577	.887	.583	1.350
Professione padre: altro/precario	.093	.332	.079	1	.778	.911	.475	1.745
Professione padre: imprenditore/dirigente/libero professionista (a)	-	-	-	-	-	-	-	-
Costante	.606	.318	3.622	1	.057	1.833		

(a) Categoria di riferimento

Fonte: Indagine Attivisti 2007.

TAB. 9.IIIb. *Partecipazione incontri nazionali. Regressione logistica*

	Variabili nell'equazione					Exp(B)	95% CI per EXP(B)	
	B	E.S.	Wald	df	Sig.		Inferiore	Superiore
Centro-Sinistra	-.292	.182	2.569	1	.109	.747	.523	1.067
Destra	-.624	.180	11.980	1	.001	.536	.376	.763
Non collocati	1.104	.263	17.628	1	.000	.332	.198	.555
Sinistra (a)	-	-	-	-	-	-	-	-
Età in anni	-.015	.005	8.550	1	.003	.986	.976	.995
Maschi	.011	.145	.006	1	.941	1.011	.761	1.343
Femmine (a)	-	-	-	-	-	-	-	-
Titolo studio inferiore intervistato	-.281	.225	1.563	1	.211	.755	.486	1.173
Titolo studio superiore intervistato	-.189	.163	1.343	1	.247	.828	.602	1.139
Titolo studio universitario intervistato (a)	-	-	-	-	-	-	-	-
Titolo studio inferiore padre	-.017	.196	.007	1	.933	.984	.669	1.445
Titolo studio superiore padre	-.220	.208	1.110	1	.292	.803	.534	1.208
Titolo studio universitario padre (a)	-	-	-	-	-	-	-	-
Professione intervistato:	-	-	-	-	-	-	-	-
artigiano/commerciante/piccolo imprenditore	1.425	.524	7.399	1	.007	.240	.086	.671
Professione intervistato: impiegato/insegnante	-.464	.217	4.586	1	.032	.629	.411	.961
Professione intervistato: lavoratore manuale	-.519	.387	1.797	1	.180	.595	.278	1.271
Professione intervistato: non occupato	-.266	.221	1.446	1	.229	.766	.496	1.183
Professione intervistato: altro/precario	.288	.254	1.290	1	.256	1.334	.811	2.192
Professione intervistato:	-	-	-	-	-	-	-	-
imprenditore/dirigente/libero professionista (a)	-	-	-	-	-	-	-	-
Professione padre: artigiano/commerciante/piccolo imprenditore	.325	.263	1.523	1	.217	1.384	.826	2.319
Professione padre: impiegato/insegnante	.441	.217	4.116	1	.042	1.554	1.015	2.378
Professione padre: lavoratore manuale	.065	.243	.072	1	.788	1.068	.663	1.720
Professione padre: non occupato	-.116	.224	.267	1	.605	.891	.574	1.382
Professione padre: altro/precario	-.163	.354	.213	1	.644	.849	.424	1.699
Professione padre: imprenditore/dirigente/libero professionista (a)	-	-	-	-	-	-	-	-
Costante	.722	.328	4.853	1	.028	2.059		

(a) Categoria di riferimento

Fonte: Indagine Attivisti 2007.

TAB. 9.IIIc. *Partecipazione incontri europei. Regressione logistica*

	Variabili nell'equazione						95% CI per	
	B	E.S.	Wald	df	Sig.	Exp(B)	EXP(B)	
							Inferiore	Superiore
Centro-Sinistra	1.078	.283	14.550	1	.000	.340	.195	.592
Destra	1.006	.275	13.430	1	.000	.366	.213	.626
Non collocati	-.842	.385	4.782	1	.029	.431	.203	.916
Sinistra (a)	-	-	-	-	-	-	-	-
Età in anni	-.028	.008	11.723	1	.001	.972	.957	.988
Maschi	-.014	.226	.004	1	.952	.986	.634	1.535
Femmine (a)	-	-	-	-	-	-	-	-
Titolo studio inferiore intervistato	.111	.359	.097	1	.756	1.118	.554	2.258
Titolo studio superiore intervistato	.060	.246	.059	1	.808	1.061	.655	1.719
Titolo studio universitario intervistato (a)	-	-	-	-	-	-	-	-
Titolo studio inferiore padre	-.499	.298	2.805	1	.094	.607	.339	1.089
Titolo studio superiore padre	-.309	.291	1.131	1	.288	.734	.415	1.298
Titolo studio universitario padre (a)	-	-	-	-	-	-	-	-
Professione intervistato:								
Autonomo/imprenditore/dirigente	.582	.345	2.839	1	.092	1.789	.909	3.520
Professione intervistato: lavoratore manuale	-.054	.675	.006	1	.936	.947	.252	3.557
Professione intervistato: non occupato	.501	.305	2.698	1	.100	1.651	.908	3.002
Professione intervistato: altro/precario	1.238	.312	15.772	1	.000	3.450	1.872	6.357
Professione intervistato: impiegato/insegnante (a)	-	-	-	-	-	-	-	-
Professione padre: artigiano/commerciante/piccolo imprenditore	.610	.386	2.499	1	.114	1.840	.864	3.919
Professione padre: impiegato/insegnante	.646	.305	4.481	1	.034	1.907	1.049	3.468
Professione padre: lavoratore manuale	.252	.397	.403	1	.525	1.287	.591	2.803
Professione padre: non occupato	-.158	.368	.183	1	.668	.854	.415	1.758
Professione padre: altro/precario	-.238	.591	.162	1	.687	.788	.247	2.512
Professione padre: imprenditore/dirigente/libero professionista (a)	-	-	-	-	-	-	-	-
Costante	-.736	.486	2.289	1	.130	.479		

(a) Categoria di riferimento

Fonte: Indagine Attivisti 2007.

TAB. 9.IV. *Definizione dell'attività del gruppo associativo di appartenenza. Regressione logistica*

	Variabili nell'equazione						95% CI per	
	B	E.S.	Wald	df	Sig.	Exp(B)	EXP(B)	
							Inferiore	Superiore
Centro-Sinistra	1.291	.284	20.708	1	.000	.275	.158	.480
Destra	2.198	.400	30.178	1	.000	.111	.051	.243
Non collocati	-.678	.352	3.702	1	.054	.508	.255	1.013
Sinistra (a)	-	-	-	-	-	-	-	-
Età in anni	-.020	.009	4.940	1	.026	.980	.963	.998
Maschi	.064	.240	.070	1	.791	1.066	.665	1.707
Femmine (a)	-	-	-	-	-	-	-	-
Titolo studio inferiore intervistato	.010	.404	.001	1	.980	1.010	.458	2.228
Titolo studio superiore intervistato	.352	.258	1.859	1	.173	1.422	.857	2.359
Titolo studio universitario intervistato (a)	-	-	-	-	-	-	-	-
Titolo studio inferiore padre	-.136	.327	.174	1	.676	.872	.460	1.655
Titolo studio superiore padre	.216	.326	.437	1	.509	1.241	.654	2.353
Titolo studio universitario padre (a)	-	-	-	-	-	-	-	-
Professione intervistato:								
Autonomo/imprenditore/dirigente	-.069	.337	.042	1	.837	.933	.482	1.805
Professione intervistato: lavoratore manuale	-.787	.670	1.379	1	.240	.455	.122	1.693
Professione intervistato: non occupato	-.742	.326	5.189	1	.023	.476	.251	.902
Professione intervistato: altro/precario	-.161	.324	.248	1	.619	.851	.451	1.605
Professione intervistato: impiegato/insegnante (a)	-	-	-	-	-	-	-	-
Professione padre: artigiano/commerciante/piccolo imprenditore	.063	.424	.022	1	.882	1.065	.464	2.445
Professione padre: impiegato/insegnante	-.243	.348	.489	1	.484	.784	.397	1.550
Professione padre: lavoratore manuale	-.207	.410	.255	1	.614	.813	.364	1.815
Professione padre: non occupato	-.622	.383	2.632	1	.105	.537	.253	1.138
Professione padre: altro/precario	-.507	.580	.764	1	.382	.602	.193	1.877
Professione padre: imprenditore/dirigente/libero professionista (a)	-	-	-	-	-	-	-	-
Funzione associazione: servizi	1.624	.798	4.141	1	.042	.197	.041	.942
Funzione associazione: impegno	2.948	.393	56.231	1	.000	19.062	8.822	41.187
Funzione associazione: servizi/impegno	.952	.408	5.458	1	.019	2.591	1.166	5.759
Funzione associazione: attività aderenti	-	-	-	-	-	-	-	-
Costante	1.024	.600	2.916	1	.088	.359		

(a) Categoria di riferimento

Fonte: Indagine Attivisti 2007.

TAB. 9.V. *Importanza di alcuni aspetti della vita quotidiana per autocollocazione politica*

	Sinistra		Centro Sinistra		Altro		Non collocati		Totale	
	2007	1993	2007	1993	2007	1993	2007	1993	2007	1993
Famiglia	57	54,4	71	65,1	82	77,9	80,1	67,5	72,5	67,2
Salute	53,7	50,4	49,1	57,4	65,5	62,4	68,1	66,4	58,4	58,4
Amicizia	53,1	37	46,3	37,2	55,6	41,8	47,4	54,2	51,4	40,7
Lavoro	19,5	20,7	21,9	19,7	28,1	24,1	33,6	27,6	24,8	22,4
Attività di impegno sociale	27,3	23,8	14,7	20,3	22,9	22,1	18,2	28,9	21,2	22,8
Studio e interessi culturali	27,2	16,3	15,9	11,1	17,2	15	21,5	20,5	20	14,8
Religione	5,6	15	16,3	23,5	32,6	33,4	19,5	32,7	19,5	26,1
Svago e tempo libero	16	11,7	15,1	6,5	13,1	10	19,4	17,5	15,2	10,3
Attività politica	21,2	5,1	3	3,5	4	1,5	7	2,8	8,7	3,2
Attività sportive	5,1	8	4,9	3,1	8,8	7,5	6,3	14,4	6,5	7,1
Denaro	2,7	5,7	6,3	3,4	7,1	7,6	5,3	11	5,5	6,3
Attività sindacale	9,7	2,4	1,1	2,5	1,9	1	5	3	4,1	2
Successo e carriera	2	-	4	-	4,9	-	4,7	-	3,9	-

Fonte: Indagini Attivisti 1993 e 2007.

TAB. 9.VI. *Grandi cause per cui vale la pena assumersi dei rischi e affrontare sacrifici per autocollocazione politica (risposte multiple)*

	Sinistra	Centro Sinistra	Altro	Non collocati	Totale
Pace nel mondo	63,8	59,6	55,2	64	59,9
I diritti dell'uomo	53,5	53,3	51,2	43,4	51,3
Lotta contro la povertà	41,5	50,4	42,6	34,6	43,3
Difesa dell'ambiente	36,5	42,6	33,6	42,6	38,1
Lotta contro il razzismo	25,8	17	12	22,1	18,4
La democrazia partecipativa	21,9	21,5	11,7	11	17
Lo sviluppo del terzo mondo	14,2	18,9	15,7	8,8	15,3
Parità tra i sessi	17,3	8,1	14,5	9,6	12,8
La fede religiosa	1,5	8,5	20,7	12,5	11,2
Difesa del nostro paese	1,5	3	16,4	7,4	7,6
La costruzione dell'Europa unita	1,9	7	10,2	5,9	6,6
La rivoluzione	9,6	1,5	0	4,4	3,5

Fonte: Indagine Attivisti 2007.

TAB. 9.VII. *Ammissibilità di alcuni comportamenti per autocollocazione politica (valori medi su una scala da 1 a 10)*

	Sinistra	Centro Sinistra	Altro	Non collocati	Totale
Cercare benefici a cui non si ha diritto	2,5	1,7	1,8	2,3	2
Divorziare	8,6	6,8	4,7	5,2	6,4
Evadere le tasse	1,9	1,6	1,6	1,8	1,7
Accettare bustarelle	1,3	1,3	1,4	1,3	1,3
Esperienze omosessuali	7,9	5,7	3,3	3,7	5,2
Abortire	7,7	5	3,2	4,4	5

Fonte: Indagine Attivisti 2007.

TAB. 9.VIII. *Orientamenti tematici (valori percentuali, "molto" + "abbastanza d'accordo")*

	Sinistra	Centro Sinistra	Altro	Non collocati	Totale
Diminuire le tasse anche se significa tagliare i servizi pubblici	11,2	14,4	29	32,8	20,7
La sanità dovrebbe essere affidata ai privati	0,8	2,2	18,8	15	8,7
Le imprese dovrebbero essere più libere di assumere e licenziare	2,2	5,7	32,8	19,7	15,3
Le differenze di reddito debbono essere ridotte	86,2	71,2	51,6	67,2	68,5
Bisogna dare la priorità agli italiani per il lavoro	14,3	25,2	57,7	50,8	36,3
Immigrati sono un pericolo per la nostra cultura	4,9	4,8	29,2	21,9	15
Per i delitti più gravi va prevista la pena di morte	2,6	4,1	19,6	19	10,6
Non si è mai sufficientemente prudenti nel trattare con le persone	26	38,5	54,1	60,5	42,9
Ci si può fidare della maggior parte della gente	62,5	51,5	46,7	43,9	51,9
La responsabilità è prima per la famiglia e non per la collettività	15,3	34,1	60	58,3	40,8
Lo stato deve finanziare anche la scuola privata	3,7	11,7	41,8	29,5	21,7
L'uso personale delle droghe non va punito	70,9	40,7	24,4	35,2	42,9
Bisogna rendere più difficile l'aborto	9,6	27,5	57	37,7	33,4

Fonte: Indagine Attivisti 2007.

TAB. 9.IX. *Primo motivo adesione al gruppo per autocollocazione politica, 2007 (valori percentuali)*

	Sinistra	Centro Sinistra	Altro	Non collocati	Totale
Voglia di stare con gli altri e possibilità di incontrarli	12,2	11,2	23,8	19,1	16,8
Arricchimento professionale e possibilità di trovare lavoro	2,7	3,4	3,6	2,5	3,1
L'urgenza di far fronte a bisogni che lo stato non soddisfa	16,8	9,4	7,7	21,0	12,5
L'esigenza di impegno sociale	39,3	29,2	18,8	17,2	26,5
La possibilità di aiutare gli altri	14,1	27,7	28,9	24,8	24,2
Possibilità di esprimere se stessi	4,2	2,6	5,7	5,1	4,4
L'arricchimento-crescita personale	10,7	16,5	11,6	10,2	12,4
Totale	100	100	100	100	100

Fonte: Indagine Attivisti 2007.

TAB. 9.X. *Coinvolgimento politico per autocollocazione, 2007 (valori percentuali, "Abbastanza spesso" + "Spesso")*

	Sinistra	Centro-Sinistra	Altro	Non collocati	Totale
Legge articoli di politica	84,2	59,9	40,0	53,7	58,9
Segue trasmissioni politiche	68,1	57,3	39,7	47,4	52,9
Discute di politica	85,4	62,5	41,4	46,5	59,4

Fonte: Indagine Attivisti 2007.

TAB. 9.XI. *Fiducia nelle istituzioni per autocollocazione politica, confronto 1993-2007 (valori percentuali; risposte da 6 a 10)²*

	Sinistra		Centro-Sinistra		Altro		Non collocati		Totale	
	2007	1993	2007	1993	2007	1993	2007	1993	2007	1993
Fiducia istituzioni politiche	19,9	10,9	25,4	15,7	25,6	18,3	18,3	6,4	22,9	14,2
Fiducia istituzioni ordine	30,1	34,3	50,4	54,1	59,4	72,0	40,8	64,3	46,6	56,6
Fiducia istituzioni cattoliche	23,2	42,7	54,3	66,6	69,5	82,0	39,1	67,1	48,9	65,9
Fiducia sindacati	49,6	24,8	48,2	19,7	24,5	15,6	22,5	13,6	36,7	18,8
Fiducia istituzioni economiche	6,6	5,8	20,7	15,4	29,1	36	11,2	16,4	18,3	20,2
Basi minime	272	274	276	305	347	372	169	140	1064	1091

Fonte: Indagini Attivisti 1993 e 2007.

TAB. 9.XII. *Partecipazione agli incontri associativi per autocollocazione, 2007 (valori percentuali, "Occasionalmente" + "Spesso")*

	Sinistra	Centro-Sinistra	Altro	Non collocati	Totale
Regionali	60,4	55,0	40,2	34,2	48,9
Nazionali	55,1	43,6	34,8	25,7	41,4
Europei	26,7	10,1	9,7	11,4	14,6

Fonte: Indagine Attivisti 2007.

² L'analisi in componenti principali spiega il 75,7% della varianza nel 2007, e il 73,9% della varianza nel 1993. In entrambe le analisi abbiamo usato la rotazione Varimax dei fattori e abbiamo sostituito i valori mancanti con i valori medi delle distribuzioni. Le analisi sono state ripetute anche escludendo i valori mancanti senza peraltro avere distorsioni di rilievo. Si veda la TAB. 9.II nell'appendice statistica on line.

CAPITOLO 10

TAB. 10.I. *Interesse per la politica. Regressione logistica (2009)*

	<i>Logit</i>	<i>b</i>	<i>p</i>
Genere	-0.296* (0.123)	-0.07	0.02
Età in anni compiuti	0.0188*** (0.00410)	0.00	0.00
Università	1.070*** (0.194)	0.26	0.00
Scuola superiore	0.533*** (0.156)	0.12	0.00
Scuola elementare	0.0901 (0.236)	0.02	0.71
Sinistra	0.559* (0.223)	0.13	0.01
Centro-sinistra	0.145 (0.217)	0.03	0.51
Centro	-0.0570 (0.249)	-0.01	0.82
Centro-destra	-0.141 (0.207)	-0.03	0.49
No collocazione	-0.928*** (0.210)	-0.20	0.00
Associazioni volontariato	-0.305+ (0.169)	-0.07	0.06
Ass ecologiche pace diritti civili	0.782** (0.244)	0.19	0.00
Partiti	1.199*** (0.304)	0.29	0.00
Sindacati	0.345+ (0.199)	0.08	0.09
Ass professionali e di categoria	0.0154 (0.179)	0.00	0.93
Ass religiose	-0.421** (0.152)	-0.09	0.00
Ass culturali o ricreative	0.360* (0.158)	0.08	0.02
Associazioni di altro tipo	-0.0459 (0.177)	-0.01	0.79
Costante	-1.690*** (0.296)		
N.	1389		

Errore standard fra parentesi

* p<0.05, ** p<0.01, *** p<0.001

Fonte: Survey telefonica PolisLombardia 2009.

TAB. 10.II. *Discussione politica. Regressione logistica (Italia 1993)*

	<i>Logit</i>	<i>b</i>	<i>p</i>
Genere	-0.774*** (0.0208)	-0.17	0.00
Età in anni compiuti	0.0113*** (0.000699)	0.00	0.00
Università	1.592*** (0.0491)	0.38	0.00
Scuola superiore	1.119*** (0.0326)	0.26	0.00
Scuola media	0.545*** (0.0326)	0.12	0.00
Nessun titolo	-1.010*** (0.0584)	-0.18	0.00
Partiti politici	1.409*** (0.0576)	0.34	0.00
Sindacati	0.853*** (0.0361)	0.20	0.00
Volontariato	0.196*** (0.0458)	0.04	0.00
Movimentiste	0.576*** (0.0804)	0.13	0.00
Culturali e ricreative	0.580*** (0.0358)	0.13	0.00
Costante	-1.602*** (0.0476)		
N.	50796		

Errore standard fra parentesi

* $p < 0.05$, ** $p < 0.01$, *** $p < 0.001$

Fonte: Indagine ISTAT Multiscopo.

TAB. 10.III. *Discussione politica. Regressione logistica (Lombardia 1993)*

	<i>Logit</i>	<i>b</i>	<i>p</i>
Genere	-0.708*** (0.0642)	-0.17	0.00
Età in anni compiuti	0.00797*** (0.00221)	0.00	0.00
Università	1.445*** (0.155)	0.34	0.00
Scuola superiore	0.874*** (0.101)	0.21	0.00
Scuola media	0.439*** (0.100)	0.11	0.00
Nessun titolo	-1.128*** (0.270)	-0.22	0.00
Partiti politici	1.510*** (0.230)	0.36	0.00
Sindacati	0.832*** (0.112)	0.20	0.00
Volontariato	0.393** (0.125)	0.10	0.00
Movimentiste	0.457* (0.230)	0.11	0.05
Culturali e ricreative	0.382*** (0.109)	0.09	0.00
Costante	-1.128*** (0.151)		
N.	4767		

Errore standard fra parentesi

* $p < 0.05$, ** $p < 0.01$, *** $p < 0.001$

Fonte: Indagine ISTAT Multiscopo.

TAB. 10.IV. *Discussione politica. Regressione logistica (Italia 2007)*

	<i>Logit</i>	<i>b</i>	<i>p</i>
Genere	-0.754*** (0.0229)	-0.17	0.00
Età in anni compiuti	0.0124*** (0.000721)	0.00	0.00
Università	1.536*** (0.0470)	0.37	0.00
Scuola superiore	1.089*** (0.0378)	0.25	0.00
Scuola media	0.569*** (0.0376)	0.13	0.00
Nessun titolo	-1.181*** (0.0822)	-0.21	0.00
Partiti politici	1.472*** (0.0672)	0.35	0.00
Sindacati	0.719*** (0.0450)	0.17	0.00
Volontariato	0.322*** (0.0454)	0.07	0.00
Movimentiste	0.796*** (0.0976)	0.19	0.00
Culturali e ricreative	0.482*** (0.0401)	0.11	0.00
Costante	-1.687*** (0.0562)		
N.	40203		

Errore standard fra parentesi

* $p < 0.05$, ** $p < 0.01$, *** $p < 0.001$

Fonte: Indagine ISTAT Multiscopo.

TAB. 10.V. *Discussione politica. Regressione logistica (Lombardia 2007)*

	<i>Logit</i>	<i>b</i>	<i>p</i>
Genere	-0.581*** (0.0747)	-0.14	0.00
Età in anni compiuti	0.00748** (0.00240)	0.00	0.00
Università	1.473*** (0.154)	0.35	0.00
Scuola superiore	0.993*** (0.125)	0.24	0.00
Scuola media	0.572*** (0.127)	0.14	0.00
Nessun titolo	-0.648+ (0.367)	-0.14	0.05
Partiti politici	1.793*** (0.361)	0.40	0.00
Sindacati	0.755*** (0.157)	0.19	0.00
Volontariato	0.357** (0.134)	0.09	0.01
Movimentiste	0.333 (0.366)	0.08	0.37
Culturali e ricreative	0.342* (0.137)	0.08	0.01
Costante	-1.305*** (0.191)		
N.	3376		

Errore standard fra parentesi

* $p < 0.05$, ** $p < 0.01$, *** $p < 0.001$

Fonte: Indagine ISTAT Multiscopo.

TAB. 10.VI. *Partecipazione a partiti politici. Regressione logistica (Italia 1993)*

	<i>Logit</i>	<i>b</i>	<i>p</i>
Genere	-1.244*** (0.0495)	-0.04	0.00
Età in anni compiuti	0.00979*** (0.00127)	0.00	0.00
Università	1.280*** (0.0848)	0.07	0.00
Scuola superiore	0.932*** (0.0710)	0.03	0.00
Scuola media	0.405*** (0.0769)	0.01	0.00
Nessun titolo	-0.566*** (0.153)	-0.01	0.00
Partecipazione associativa	1.520*** (0.0450)	0.08	0.00
Costante	-3.886*** (0.0970)		
N.	51124		

Errore standard fra parentesi

* p<0.05, ** p<0.01, *** p<0.001

Fonte: Indagine ISTAT Multiscopo.

TAB. 10.VII. *Partecipazione a partiti politici. Regressione logistica (Lombardia 1993)*

	<i>Logit</i>	<i>b</i>	<i>p</i>
Genere	-0.851*** (0.165)	-0.02	0.00
Età in anni compiuti	0.0156** (0.00492)	0.00	0.00
Università	0.757** (0.289)	0.02	0.05
Scuola superiore	0.542* (0.243)	0.01	0.05
Scuola media	0.0723 (0.266)	0.00	0.79
Nessun titolo	-0.456 (0.724)	-0.01	0.44
Partecipazione associativa	2.202*** (0.166)	0.11	0.00
Costante	-4.604*** (0.373)		
N.	4803		

Errore standard fra parentesi

* p<0.05, ** p<0.01, *** p<0.001

Fonte: Indagine ISTAT Multiscopo.

TAB. 10.VIII. *Partecipazione a partiti politici. Regressione logistica (Italia 2007)*

	<i>Logit</i>	<i>b</i>	<i>p</i>
Genere	-1.130*** (0.0563)	-0.03	0.00
Età in anni compiuti	0.00372* (0.00148)	0.00	0.01
Università	1.079*** (0.101)	0.05	0.00
Scuola superiore	0.778*** (0.0924)	0.02	0.00
Scuola media	0.263** (0.0990)	0.01	0.01
Nessun titolo	-0.624** (0.242)	-0.01	0.00
Partecipazione associativa	1.571*** (0.0522)	0.08	0.00
Costante	-3.777*** (0.127)		
N.	40707		

Errore standard fra parentesi

* $p < 0.05$, ** $p < 0.01$, *** $p < 0.001$

Fonte: Indagine ISTAT Multiscopo.

TAB. 10.IX. *Partecipazione a partiti politici. Regressione logistica (Lombardia 2007)*

	<i>Logit</i>	<i>b</i>	<i>p</i>
Genere	-0.776*** (0.230)	-0.01	0.00
Età in anni compiuti	0.0187** (0.00639)	0.00	0.00
Università	1.739*** (0.516)	0.05	0.04
Scuola superiore	1.660*** (0.492)	0.03	0.01
Scuola media	1.213* (0.519)	0.02	0.05
Nessun titolo	0 (.)		
Partecipazione associativa	2.084*** (0.218)	0.07	0.00
Costante	-6.221*** (0.657)		
N.	3364		

Errore standard fra parentesi

* $p < 0.05$, ** $p < 0.01$, *** $p < 0.001$

Fonte: Indagine ISTAT Multiscopo.

TAB. 10.X. *Partecipazione a sindacati. Regressione logistica (Italia 1993)*

	<i>Logit</i>	<i>b</i>	<i>p</i>
Genere	-0.895*** (0.0332)	-0.07	0.00
Età in anni compiuti	0.0118*** (0.000849)	0.00	0.00
Università	1.216*** (0.0643)	0.14	0.00
Scuola superiore	0.852*** (0.0521)	0.07	0.00
Scuola media	0.556*** (0.0533)	0.04	0.00
Nessun titolo	-0.682*** (0.101)	-0.04	0.00
Partecipazione associativa	0.904*** (0.0361)	0.08	0.00
Costante	-3.105*** (0.0693)		
N.	51053		

Errore standard fra parentesi

* $p < 0.05$, ** $p < 0.01$, *** $p < 0.001$

Fonte: Indagine ISTAT Multiscopo.

TAB. 10.XI. *Partecipazione a sindacati. Regressione logistica (Lombardia 1993)*

	<i>Logit</i>	<i>b</i>	<i>p</i>
Genere	-0.538*** (0.100)	-0.04	0.00
Età in anni compiuti	0.00552* (0.00269)	0.00	0.04
Università	0.974*** (0.202)	0.11	0.00
Scuola superiore	0.531*** (0.161)	0.05	0.00
Scuola media	0.527** (0.162)	0.05	0.00
Nessun titolo	-0.435 (0.429)	-0.03	0.22
Partecipazione associativa	1.118*** (0.107)	0.12	0.00
Costante	-2.858*** (0.214)		
N.	4798		

Errore standard fra parentesi

* $p < 0.05$, ** $p < 0.01$, *** $p < 0.001$

Fonte: Indagine ISTAT Multiscopo.

TAB. 10.XII. *Partecipazione a sindacati. Regressione logistica (Italia 2007)*

	<i>Logit</i>	<i>b</i>	<i>p</i>
Genere	-0.644*** (0.0405)	-0.04	0.00
Età in anni compiuti	0.0108*** (0.000938)	0.00	0.00
Università	1.297*** (0.0848)	0.11	0.00
Scuola superiore	1.324*** (0.0747)	0.09	0.00
Scuola media	0.779*** (0.0775)	0.05	0.00
Nessun titolo	-0.853*** (0.200)	-0.03	0.00
Partecipazione associativa	0.932*** (0.0439)	0.07	0.00
Costante	-3.867*** (0.0968)		
N.	40591		

Errore standard fra parentesi

* p<0.05, ** p<0.01, *** p<0.001

Fonte: Indagine ISTAT Multiscopo.

TAB. 10.XIII. *Partecipazione a sindacati. Regressione logistica (Lombardia 2007)*

	<i>Logit</i>	<i>b</i>	<i>p</i>
Genere	-0.452** (0.139)	-0.03	0.00
Età in anni compiuti	0.00249 (0.00319)	0.00	0.43
Università	0.855** (0.327)	0.07	0.04
Scuola superiore	1.295*** (0.274)	0.09	0.00
Scuola media	0.993*** (0.284)	0.07	0.00
Nessun titolo	0 (.)		
Partecipazione associativa	0.996*** (0.149)	0.08	0.00
Costante	-3.667*** (0.340)		
N.	3344		

Errore standard fra parentesi

* p<0.05, ** p<0.01, *** p<0.001

Fonte: Indagine ISTAT Multiscopo.

TAB. 10.XIV. *Discussione politica frequente dei partecipanti a partiti e associazioni*

	2007	1993
<i>Partecipano a:</i>		
Partiti	80,7	82,5
Sindacati	64,5	65,2
Volontariato	54,8	54,3
Movimenti	78,4	67,0
Culturali	57,3	60,0
TUTTI	4	59,8

Fonte: Indagini ISTAT Multiscopo.

TAB. 10.XV. *Fiducia nelle istituzioni democratico rappresentative*

	Fiducia nel Comune 1993	Fiducia nel Comune 2007	Fiducia nella Regione 1993	Fiducia nella Regione 2007
Per niente	20,8	11,6	20,2	17,8
Poco	19,2	15,0	20,9	20,1
Abbastanza	40,6	41,6	43,8	39,5
Molto	17,4	31,8	15,0	22,7

Fonte: Indagini Attivisti 1993 e 2007.

TAB. 10.XVI. *Tipologia di partecipazione ai partiti politici per svolgimento all'interno dell'associazione del compito individuale di contattare i partiti*

Tipologia di partecipazione ai partiti	Contattare partiti come compito individuale		
	Mai/A volte	Spesso/Sempre	Totale
Adesso e in passato	66,7	33,3	100,0
Solo in passato	90,7	9,3	100,0
Né adesso né in passato	93,9	6,1	100,0
Tutti	91,7	8,3	100,0

Fonte: Indagine Attivisti 2007.

TAB. 10.XVII. Regressioni logistiche: impegno nel volontariato e partecipazione politica rispetto a posizioni di centralità sociale

	ATTIVITA' NEL		PARTECIPAZIONE			PARTECIPAZIONE POLITICA				
	VOLONTARIATO		POLITICA VISIBILE			LATENTE				
	Mod. 1		Mod. 2	Mod. 3		Mod. 4		Mod. 5		
	B		B	B		B		B		
GENERE:										
Maschi	0,099	**	0,547	***	0,543	***	0,526	***	0,524	***
ETA:										
14-24 anni	-0,378	***	-0,521	***	-	***	-1,270	***	-	***
					0,504				1,257	
25-44 anni	-0,018		-0,291	***	-	***	-0,742	***	-	***
					0,290				0,743	
45-64 anni	0,277	***	0,134	**	0,119	*	-0,016		-	
									0,029	
TITOLO DI STUDIO:										
Laurea	1,369	***	1,179	***	1,111	***	1,577	***	1,515	***
Diploma	1,063	***	0,904	***	0,859	***	1,100	***	1,060	***
Licenza media	0,671	***	0,545	***	0,521	***	0,572	***	0,549	***
CONDIZIONI ECONOMICHE:										
ottime	0,479	**	0,126		0,098		0,505	***	0,481	**
adeguate	0,146	*	-0,067		-		0,120	**	0,118	**
					0,072					
scarse	-0,038		-0,115	*	-	*	-0,073		-	
					0,110				0,070	
POSIZIONE PROFESSIONALE:										
dirigente, imprenditore, libero professionista	0,365	**	0,549	***	0,533	***	0,859	***	0,840	***
impiegato, quadro	0,252	*	0,554	***	0,545	***	0,783	***	0,770	***
lavoratore autonomo	0,227		0,501	***	0,495	***	0,657	***	0,647	***
operaio	-0,018		0,133		0,139		0,319	***	0,317	***
disoccupato	0,047		0,335	***	0,339	***	0,454	***	0,454	***
casalinga	0,132		-0,003		-		0,339	***	0,333	***
					0,008					
studente	0,538	***	0,842	***	0,826	***	0,868	***	0,847	***
ritirato	0,390	**	0,472	***	0,456	***	0,775	***	0,761	***
Attività nel volontariato					0,460	***			0,489	***
Costante	-3,176	***	-2,387	***	-	***	-1,308	***	-	***
					2,405				1,324	
Pseudo R ² (Nagelkerke)	0,053		0,083		0,089		0,148		0,154	

Nota: Variabili dipendenti: Attività nel volontariato, partecipazione latente; partecipazione visibile

Posizioni di riferimento per le variabili nominali inserite:

Genere: Donne / Età : Più di 64 anni

Titolo di studio : Licenza elementare

Condizione economiche: Insufficienti

Posizione professionale : Altre condizioni

Attività nel volontariato: Nessuna attività

*p<0,05; **p<0,01; ***p<0,001

Fonte: Indagine ISTAT AVQ 2013.