



**HAL**  
open science

## data.sciencespo.fr : entrepôt institutionnel des données de Sciences Po

Lucie Marie, Quentin Gallis

### ► To cite this version:

Lucie Marie, Quentin Gallis. data.sciencespo.fr : entrepôt institutionnel des données de Sciences Po. Semaine Data-SHS, Sciences Po, Centre de données socio-politiques (CDSP), CNRS; Plateforme Universitaire de Données des Grands Moulins; Plateforme Universitaire de Données de Nanterre, Dec 2022, Paris, France. hal-04093354

**HAL Id: hal-04093354**

**<https://sciencespo.hal.science/hal-04093354v1>**

Submitted on 10 May 2023

**HAL** is a multi-disciplinary open access archive for the deposit and dissemination of scientific research documents, whether they are published or not. The documents may come from teaching and research institutions in France or abroad, or from public or private research centers.

L'archive ouverte pluridisciplinaire **HAL**, est destinée au dépôt et à la diffusion de documents scientifiques de niveau recherche, publiés ou non, émanant des établissements d'enseignement et de recherche français ou étrangers, des laboratoires publics ou privés.



Distributed under a Creative Commons Attribution - ShareAlike 4.0 International License

---

# data.sciencespo.fr

## Entrepôt institutionnel des données de Sciences Po

Lucie MARIE, Quentin GALLIS  
Sciences Po, Centre de données socio-politiques (CDSP), CNRS

*Semaine data SHS 2022 - 5 décembre 2022, Paris*  
*Ouvrir et trouver des données dans les catalogues français et européens*

---

## 1. L'entrepôt

- Collections
- Déposer ses données

## 2. La Banque de données du CDSP

- Standards et outils de documentation
- Nos utilisateurs : Qui sont-ils ? Que font-ils des données ?

## 3. Accéder aux ressources

- Démonstration

---

# L'entrepôt

- Visibilité, valorisation, partage et préservation des données
- Basé sur la solution logicielle libre *Dataverse*
- Lancé début 2020
- Collections et sous-collections
- CDSP et DRISS

data.sciencespo

Entrepôt de données de la recherche de Sciences Po

EXPLORER L'ENTREPÔT

## Collection CDSP

Cette collection administrée par le Centre des données socio-politiques (CDSP) comprend le [catalogue d'enquêtes en sciences humaines et sociales traitées et contextualisées par les ingénieurs du CDSP](#) depuis 2005. Ce catalogue rassemble des enquêtes produites à Sciences Po ou dans d'autres institutions françaises et internationales. Il est moissonné par le portail français en SHS, Quetelet-PROGEDO Diffusion et par le [portail européen CEESDA](#).

- **Type de dépôt** : réalisé auprès du CDSP
- **Conditions de dépôt** : demande de dépôt et acceptation par le CDSP
- **Délai de dépôt** : plusieurs mois
- **Délai d'accès aux données** : rapide

Contact : [info.cdsp@sciencespo.fr](mailto:info.cdsp@sciencespo.fr)

Pour en savoir plus : [procédure de proposition de données au CDSP](#)

FAIRE UNE DEMANDE DE DÉPÔT

# La Banque de données du CDSP

- Plus de 300 ressources
- Documentation fine et standardisée jusqu'au niveau des variables, plusieurs formats disponibles
- Sous-collections :
  - ELIPSS
  - Données qualitatives
  - Résultats électoraux
  - ...
- Certification CTS (en cours)



---

# La collection “auto-dépôt”

- Réservée aux affiliations Sciences Po
- Administrée par la DRISS
- Des sous-collections par laboratoire
- Environ 30 jeux de données disponibles

## Collection Sciences Po (auto-dépôt)

Cette collection, administrée par la Direction des ressources et de l'information scientifique (DRIS), a vocation à accueillir exclusivement les données produites par les chercheurs affiliés à Sciences Po (données d'enquête, bases de données, etc.), sur le principe d'auto-dépôt accompagné par les services de la DRIS. Cette collection a vocation à être moissonnée par les portails et moteurs de recherche académiques ISIDORE, BASE, OpenAIRE.

- **Type de dépôt** : auto-dépôt avec accompagnement des personnels de la DRIS
- **Conditions de dépôt** : être affilié à Sciences Po
- **Délai de dépôt** : instantané
- **Délai d'accès aux données** : rapide

Contact : [data.bib@sciencespo.fr](mailto:data.bib@sciencespo.fr)

Guides : [déposer des données](#) / [trouver des données](#)

Pour en savoir plus : [guide thématique sur les données de la recherche](#)

DÉPOSER DES DONNÉES

---

# Pourquoi déposer ses données ?

- Faciliter leur réutilisation par la **communauté scientifique** dans le contexte de la Science Ouverte
- Augmenter l'exposition des jeux de données et leur **référencement** par les moteurs de recherche
- Suivre leur réutilisation grâce à l'utilisation d'un identifiant pérenne (**DOI**)

Les métadonnées de la **Banque de données du CDSP** sont moissonnées par plusieurs **plateformes de référence** françaises et internationales.



Pour plus d'informations : <https://cdsp.sciences-po.fr/fr/deposer-des-donnees/>

---

# Comment déposer ses données au CDSP ?

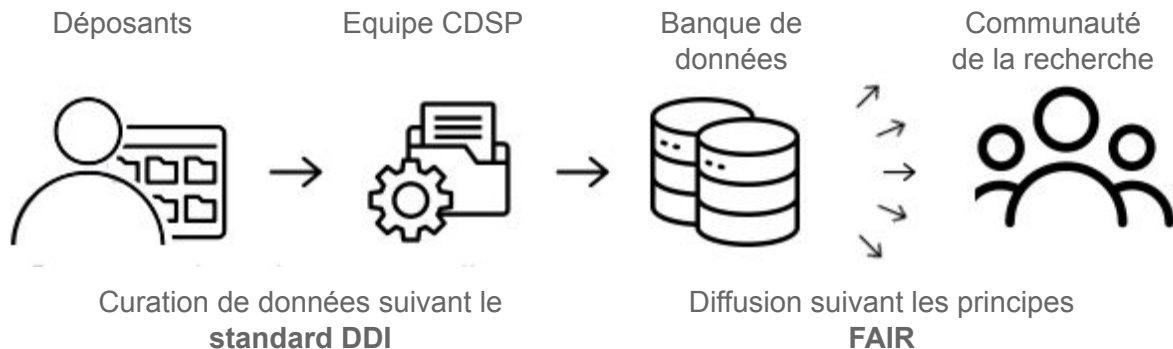
1. Nous contacter par mail à [info@cdsp.fr](mailto:info@cdsp.fr) ou via le [formulaire d'intention](#)
2. Compléter et envoyer la [fiche de proposition](#) pour les enquêtes ([fiches d'aide au dépôt](#))
3. Acceptation de votre enquête et signature de la [lettre d'engagement](#)
4. Transfert des données



---

# Du dépôt à la réutilisation

Le **CDSP** respecte le standard *Open Archival Information System* (OAIS) pour la gestion du cycle de vie des données de son catalogue.



---

# Le Centre de données socio-politiques (CDSP)

- Créé en 2005
- Unité d'Appui et de Recherche, Sciences Po et CNRS (UAR 828)
- Met à disposition des enquêtes et services en sciences sociales
- Une vingtaine d'ingénieurs experts regroupés en trois équipes :
  - Production de données
  - Documentation et diffusion de données
  - Projets numériques

---

# Rôle et activités

Faire connaître et **faciliter la réutilisation** des données en Sciences Humaines et Sociales

- **Diffusion d'enquêtes en SHS et de résultats d'élections**
- **Participation à la diffusion de standards de métadonnées (FAIR, DDI)**
- Production d'enquêtes via le panel ELIPSS
- Création de solutions numériques pour soutenir la recherche
- Intégration dans les réseaux académiques en SHS

---

# Pratiques de documentation et diffusion

Les données déposées au CDSP sont documentées et diffusées conformément aux réglementations nationales, aux standards internationaux d'échange des données et selon les principes FAIR. Elles sont donc :

- **identifiées et citables** par un identifiant (DOI) et un format de citation unique
- **contextualisées et décrites** à l'aide de standards de métadonnées ouverts
- **interopérables et référencées** par des métadonnées accessibles à tous, indépendamment des données
- **accessibles sous conditions** selon des termes d'utilisation explicites et après autorisation pour chaque jeu de données demandé
- **converties dans des formats pérennes** pour garantir leur préservation.

---

# Data Documentation Initiative (DDI)

- Projet international initié depuis 1995
- Standard de métadonnées ouvert
- Cycle de vie des données de la recherche : de la conceptualisation à l'archivage
- 3 versions (*Codebook, Lifecycle et Cross-Domain Integration*)
  
- Webinaire Introduction to DDI (EDDI22)
  - <https://codata.org/initiatives/data-skills/ddi-training-webinars/european-ddi-conference-2022-introduction-to-ddi/>



METADATA POWERED BY DDI

---

# Nos outils et logiciels

- **Dataverse** : <https://dataverse.org/about>
  - solution *open-source*
  - entrepôt institutionnel de Sciences Po ([data.sciencespo.fr](http://data.sciencespo.fr))
  - moteur de recherche puissant, DOI, bon référencement, versionning et licence



---

# Nos outils et logiciels

- Dataverse : <https://dataverse.org/about>
  - solution *open-source*
  - moteur de recherche puissant, DOI, bon référencement, versionning et licence
- **Nesstar**
  - développé par le NSD (Norwegian Center for Research Data)
  - DDI-Codebook
  - documentation niveau variable enquête unique



---

# Nos outils et logiciels

- Dataverse : <https://dataverse.org/about>
  - solution *open-source*
  - entrepôt institutionnel de Sciences Po ([data.sciencespo.fr](http://data.sciencespo.fr))
  - moteur de recherche puissant, DOI, bon référencement, versionning et licence
- Nesstar
  - développé par le NSD (Norwegian Center for Research Data)
  - DDI-Codebook
  - documentation niveau variable enquête unique
- Colectica : <https://www.colectica.com/features/>
  - suite logicielle (Designer, Repository et Portal)
  - DDI-Lifecycle
  - documentation niveau variable données longitudinales ou répétées





---

# La Banque de données du CDSP (périmètre)

Plus de 350 bases de données :

- **Résultats électoraux :**
  - Elections municipales, cantonales, départementales, régionales, législatives, présidentielles, européennes, référendums
  - Depuis 1958
- Enquêtes de recherche

---

# La Banque de données du CDSP (périmètre)

Plus de 350 bases de données :

- **Résultats électoraux :**
  - Elections municipales, cantonales, départementales, régionales, législatives, présidentielles, européennes, référendums
  - Depuis 1958
- **Enquêtes de recherche :**
  - Qualitatives (BeQuali) et quantitatives (Panel ELIPSS, enquêtes électorales CEVIPOF et CSES...)
  - Des approches disciplinaires variées : sociologie, sciences politiques, psychologie ...
  - Des thématiques nombreuses : comportements et attitudes politiques, genre, famille, immigration, éducation, santé, pratiques culturelles ...

---

# La Banque de données du CDSP (périmètre)

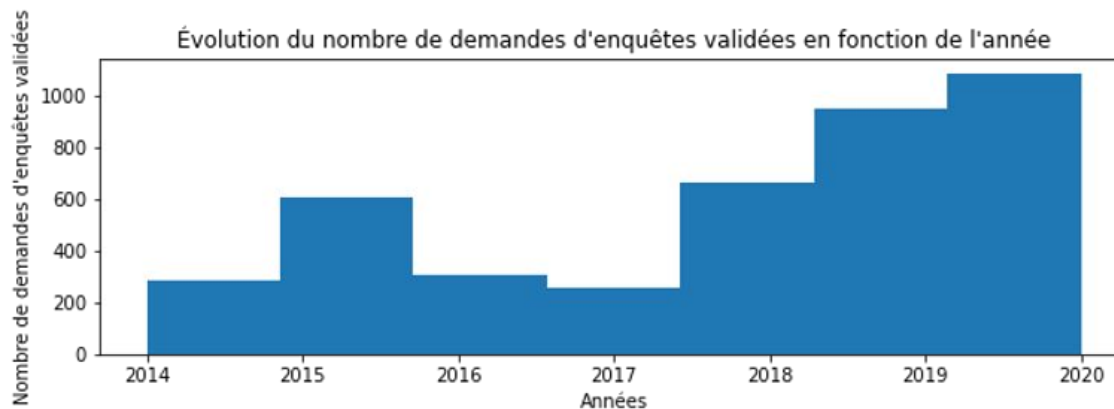
Plus de 350 bases de données :

- **Résultats électoraux :**
  - Elections municipales, cantonales, départementales, régionales, législatives, présidentielles, européennes, référendums
  - Depuis 1958
- **Enquêtes de recherche :**
  - Quelques exemples :
    - Faire face au Covid-19
    - French Electoral Study, Enquêtes post-électorales
    - Des enquêtes auprès des députés, cadres et partis politiques
    - Comportements alimentaires , connaissances, financières, pratiques numériques, jeux de société, musées ...

---

# Utilisation secondaire des données du CDSP

Une demande croissante :



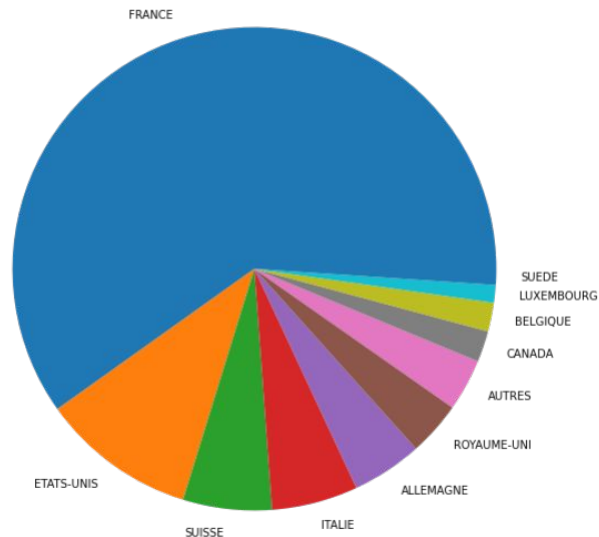
Source : Danciu, Alina, & Gallis, Quentin. (2021, April 27). Utilisation secondaire des données diffusées par le CDSP.

---

# Utilisation secondaire des données du CDSP

- En France :
  - 60% des demandes totales
  - Des demandes émanants de près de 70 villes
- À l'international :
  - Des demandes majoritairement européennes/nord-américaines
  - 25 pays représentés

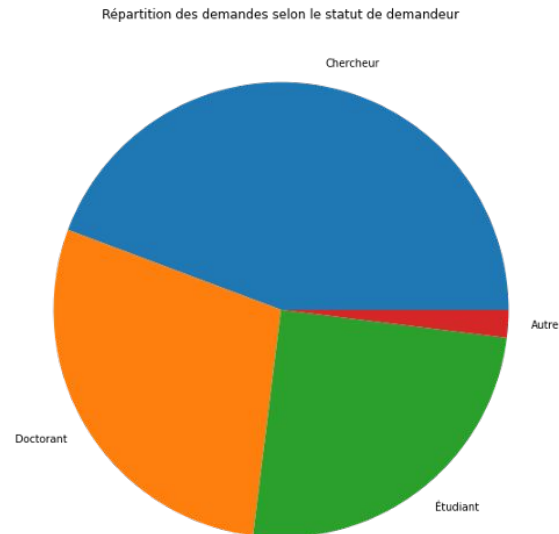
Répartition des demandes selon le pays d'origine du demandeur



---

# Utilisation secondaire des données du CDSP

- Des profils largement académiques :
  - Universités
  - Centres de recherche



---

# Exemples de réalisations

- **Ouvrage collectif ELIPSS :**
  - Rend compte des avancées de connaissances permises par le panel Elipss et en présente les particularités méthodologiques
- Controlling the electoral market place
- Faire face au Covid-19



---

## Exemples de réalisations

- Ouvrage collectif ELIPSS
- **Controlling the electoral market place :**
  - Etudie les réactions des partis politiques au pouvoir face à la montée des partis d'extrême gauche et d'extrême droite dans le monde.
- Faire face au Covid-19

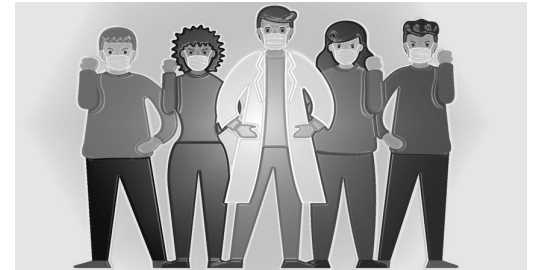




---

# Exemples de réalisations

- Ouvrage collectif ELIPSS
- Controlling the electoral market place
- **Faire face au Covid-19 :**
  - <https://www.sciencespo.fr/osc/fr/content/faire-face-au-covid-19.html>



---

# Accéder aux données : la plateforme [data.sciencespo.fr](https://data.sciencespo.fr)

- Depuis 2022 : plateforme [data.sciencespo.fr](https://data.sciencespo.fr)
  - Solution dataverse
  - Moteur de recherche
  - Procédure d'accès aux données simple et rapide

Pour plus d'informations : <https://cdsp.sciences-po.fr/fr/commander-des-donnees/>

ELIPSS

[data.sciencespo](#) > [Banque de données du CDSP](#) > [ELIPSS](#) >

## Sociologie des séries télévisées : goûts, dispositifs et modalités de la pratique (2017)

Version 6.0



Gleivarec, Hervé, 2020, "Sociologie des séries télévisées : goûts, dispositifs et modalités de la pratique (2017)", <https://doi.org/10.21410/7E4/MVPN92>, data.sciencespo, V6, UNF:6:2gm2Y6SRhdsFOOYob9PmBA== [fileUNF]

Citer l'ensemble de données ▾

Pour en apprendre davantage sur le sujet, consulter le document [Data Citation Standards](#) [en].

Modalités d'accès à l'ensemble de données ▾

Modifier l'ensemble de données ▾

Lier l'ensemble de données

Contacter le propriétaire

Partager

### Description ?

L'enquête Sociologie des séries télévisées : goûts, dispositifs et modalités de la pratique (SERIES) porte sur le goût et la consommation des séries télévisées en France. Elle vise, d'une part, à combler l'absence d'enquête quantitative sur des goûts et des pratiques susceptibles d'exister au sein de la population française et d'autre part, à appréhender la signification qu'ont acquise les séries dans l'univers des pratiques culturelles. Tout en prolongeant les questionnements des enquêtes pratiques culturelles déjà anciennes ou réalisées dans le cadre d'Elipss (enquêtes PMTI - Pratiques culturelles, Médias et Technologies de l'information), le questionnaire vise à recueillir des données permettant de mener une sociographie du goût "sériel" et une sociologie des pratiques. Les questions portent sur la pratique de la télévision, les séries vues, les séries préférées ou celles rejetées, la fréquence, la temporalité et les modalités de leur visionnage. L'enquête SERIES s'est déroulée en juin/juillet 2017, pendant la phase élargie du panel ELIPSS.

### Sujet ?

Sciences sociales

### Mot-clé ?

ÉCOUTE TÉLÉVISUELLE, PROGRAMMES TÉLÉVISÉS

Licence/Accord d'utilisation des données



CC BY-SA 4.0

Statistiques d'utilisation sur l'ensemble de données ?  
85 téléchargements ?

---

## Accéder aux données : la procédure

- Se connecter via le Service Central d'Authentification (CAS) de votre institution
- Utiliser le moteur de recherche pour trouver l'enquête désirée
- Accepter les Conditions générales d'utilisation
- Télécharger les données (SPSS, SAS, CSV, STATA) et la documentation qui les accompagne
- Modèle de citation fourni pour faciliter la citation des données

---

**Merci de votre attention !**

*Questions, suggestions, remarques ?*



[info.cdsp@sciencespo.fr](mailto:info.cdsp@sciencespo.fr)