



HAL
open science

Experience of inequalities and political participation of French people of Asian descent

Djamel Sellah, H el ene Le Bail, Christel Han

► **To cite this version:**

Djamel Sellah, H el ene Le Bail, Christel Han. Experience of inequalities and political participation of French people of Asian descent. 2024, 10.25647/sciencespo.hal-04765452 . hal-04765452

HAL Id: hal-04765452

<https://sciencespo.hal.science/hal-04765452v1>

Submitted on 4 Nov 2024

HAL is a multi-disciplinary open access archive for the deposit and dissemination of scientific research documents, whether they are published or not. The documents may come from teaching and research institutions in France or abroad, or from public or private research centers.

L'archive ouverte pluridisciplinaire **HAL**, est destin ee au d ep ot et  a la diffusion de documents scientifiques de niveau recherche, publi es ou non,  emanant des  tablissements d'enseignement et de recherche fran ais ou  trangers, des laboratoires publics ou priv es.



Distributed under a Creative Commons Attribution - NonCommercial - NoDerivatives 4.0 International License

Experience of inequalities and political participation of French people of Asian descent

It is often said that prejudices against French people of Asian descent are "positive."

This does not mean they do not experience discrimination and racism.

DISCRETION

ACADEMIC SUCCESS

ESSENTIALIZING REPRESENTATIONS

"MODEL MINORITY"

Survey conducted by phone between June and August 2022, in Paris Area. 926 respondents, 467 men and 459 women immigrants or having at least one grandparent from China, Vietnam, Cambodia, or Laos.

1 Being of the "first generation" (G1) or "second generation" (G2)

People are not equal in identifying and qualifying experiences of racism or discrimination

Two characteristics can be decisive in the qualification of these experiences



We were born or grew up in France. We went to school in France, we master French and the codes of French society, like other French people.

2 and the university course

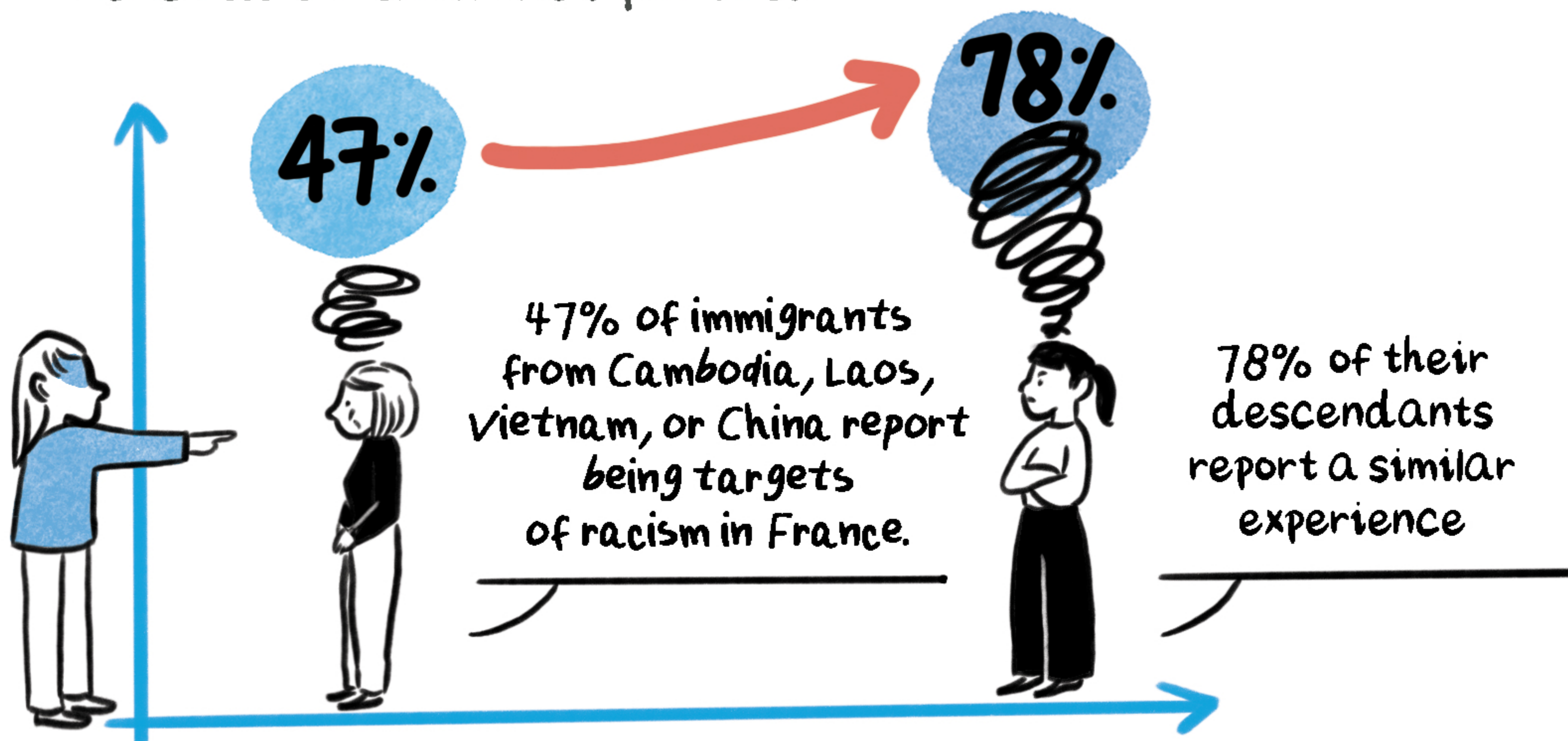


"DURING YOUR LIFE, HAVE YOU BEEN THE TARGET OF INSULTS, REMARKS OR OPENLY RACIST ATTITUDES IN FRANCE?"

The G2 systematically reports experiencing more racism than their parents.

"IN THE PAST 5 YEARS, DO YOU THINK YOU HAVE EXPERIENCED UNEQUAL TREATMENT OR DISCRIMINATION?"

The G2 is more able to identify and denounce experiences intersecting racial prejudices and sexist and classist relations.



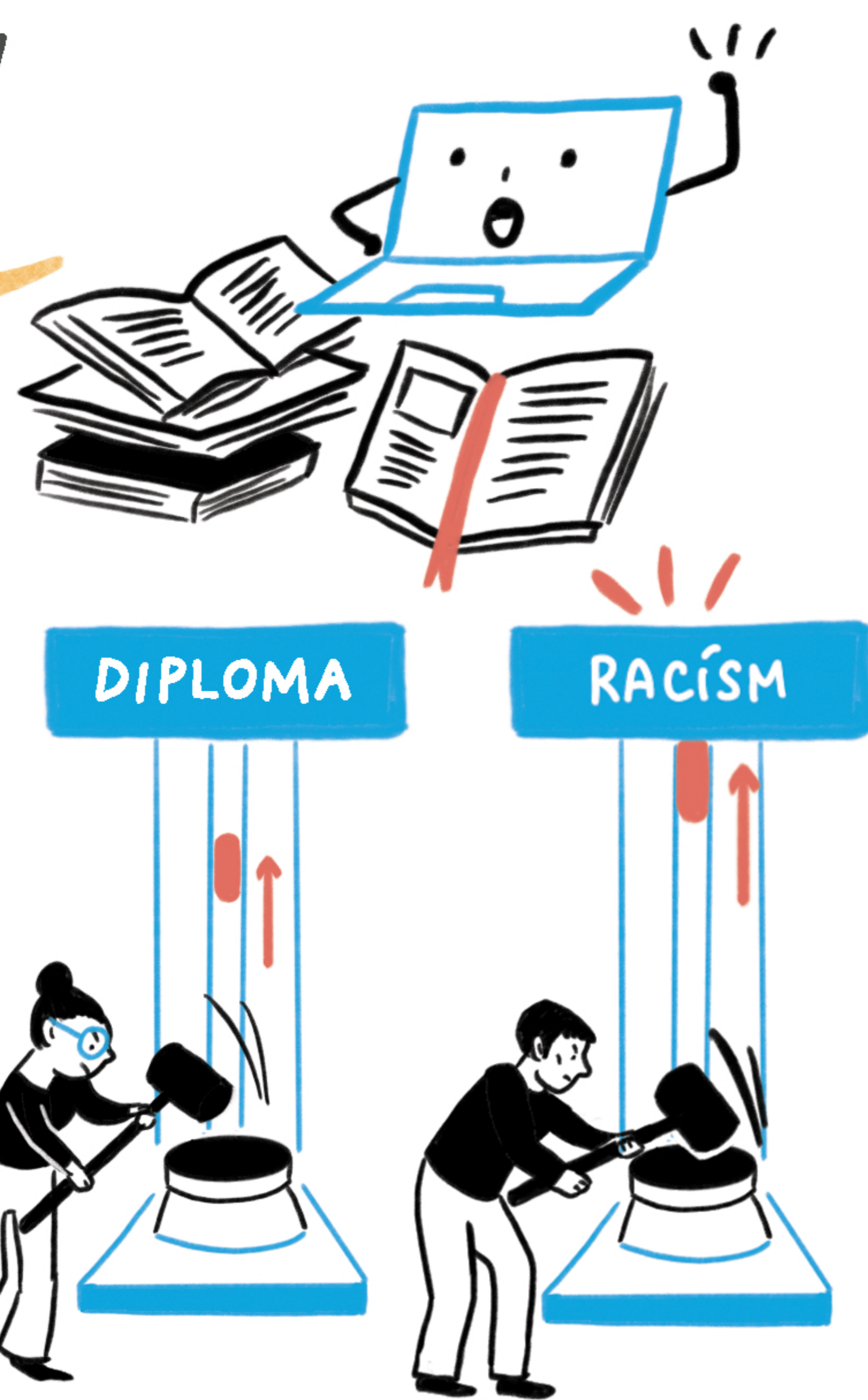
This trend is not specific to Asian communities.

We descendants are less tolerant of being treated differently than our fellow citizens.

EQUALITY for citizens

Confrontation with these experiences can push people to get involved politically

University graduates participate twice as much in political actions compared to the whole panel of respondents



The impact of the experience of racism is much more significant than that of the level of education: affected people are 3 times more likely to take part in political actions

People who have faced racist experiences develop a "group consciousness" four times more often

DEFINITION

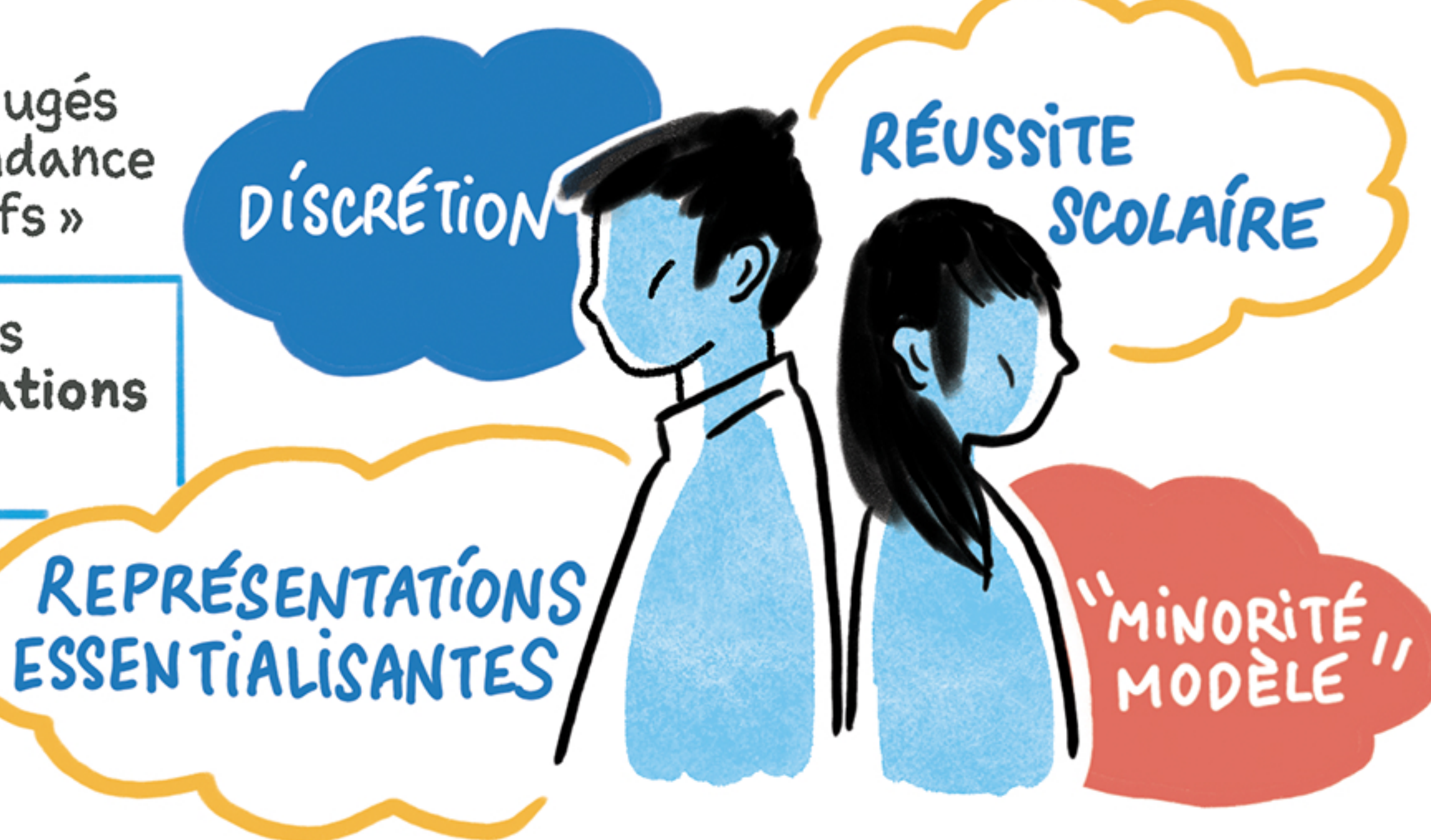
Political participation is not limited to electoral participation.

- PETITION
- VOLUNTEERING
- STRIKE
- BOYCOTT OF PRODUCTS
- SOCIAL NETWORKS

Expérience des inégalités et participation politique des Français·e·s d'ascendance asiatique

On dit souvent que les préjugés sur les Français·e·s d'ascendance asiatique seraient « positifs »

Ceci ne veut pas dire qu'ils échappent aux discriminations et au racisme.



Enquête réalisée par téléphone entre juin et août 2022, en Île-de-France. 926 répondant·e·s, 467 hommes et 459 femmes immigré·e·s ou ayant au moins un grand-parent venu de Chine, du Vietnam, du Cambodge ou du Laos

1

Le fait d'être de « première génération » (G1) ou « deuxième génération » (G2)

Les personnes ne sont pas égales pour identifier et qualifier les expériences de racisme ou de discrimination

Deux caractéristiques peuvent être décisives dans la qualification de ces expériences



On est NÉ ou on a GRANDI en France. On y a suivi notre SCOLARITÉ. On MAÎTRISE la langue, les codes et les NORMES sociales, comme les autres Français.

2

et le parcours universitaire

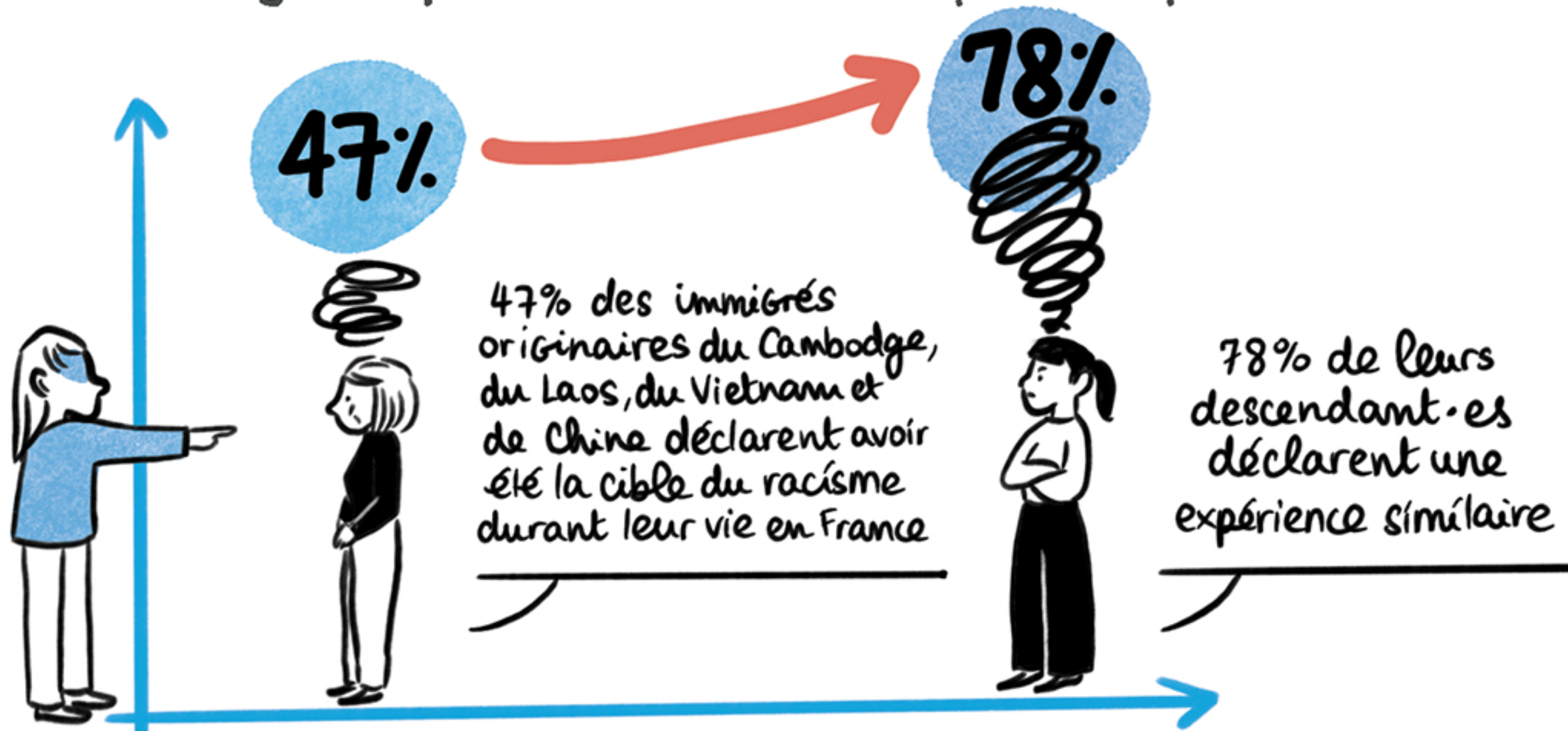


" Au cours de votre vie, avez-vous été la cible d'insultes, de propos ou d'attitudes ouvertement racistes en France? "

Les G2 déclarent systématiquement avoir subi davantage d'expériences de racisme que leurs parents.

" Au cours des 5 dernières années, pensez-vous avoir subi des traitements inégaux ou des discriminations? "

Les G2 sont plus capables d'identifier et de dénoncer des expériences croisant des préjugés raciaux à des rapports sexistes et classistes :



Cette tendance n'est PAS spécifique aux communautés asiatiques.

Nous, les descendant·e·s, nous tolérons moins d'être traité·e·s différemment de nos CONCITOYEN·E·S

ÉGALITÉ des citoyen·ne·s

La confrontation à ces expériences peut pousser les personnes à s'impliquer politiquement

Les diplômé·e·s universitaires participent 2 fois plus à des actions politiques que l'ensemble des répondants

L'impact de l'expérience du racisme est beaucoup plus important que celui du niveau de diplôme : les personnes concernées ont 3 fois plus de chances de prendre part à des actions politiques

Les personnes ayant été confrontées à des expériences racistes développent 4 fois plus souvent une "CONSCIENCE DE GROUPE"



DÉFINITION

La participation politique ne se réduit pas à la seule participation électorale.

- PÉTITION
- BÉNÉVOLAT
- GRÈVE
- BOYCOTT des PRODUITS
- RÉSEAUX SOCIAUX



亚裔法国人的不平等经历 和政治参与情况

人们常说，对亚裔法国人的偏见是“正面的”。

这并不意味着他们能逃避歧视和种族主义。

低调

学业成功

本质化的再现

“模范少数族裔”



这项调查于2022年6月至8月在巴黎大区通过电话进行，共有926名受访者，其中包括467名男性和459名女性，他们是移民或至少有一位祖父母来自中国、越南、柬埔寨或老挝。

1

是否属于“第一代”(G1)还是“第二代”(G2)

人们在识别和定义种族主义或歧视经历方面并不相同。

两个特征可以在这些经历的定性中起决定性作用。



我们出生或成长于法国。我们在掌握法语、法国社会规范的情况下完成学业，就像其他法国人一样。

2

是否有大学的学历



"您有过在法国受到公开的种族主义的言行侮辱或攻击的经历吗?"

与他们的父母相比，G2群体更经常性地表示他们经历了种族主义歧视。

"在过去的5年里，您是否遭遇过不平等的待遇或歧视?"

第二代人更具有能力识别和谴责混杂着种族、性别与阶级歧视等多重因素的经历。



这种趋势并非亚裔社群特有。



我们这些移民后代，更少能容忍被当作不同于其他公民来对待。

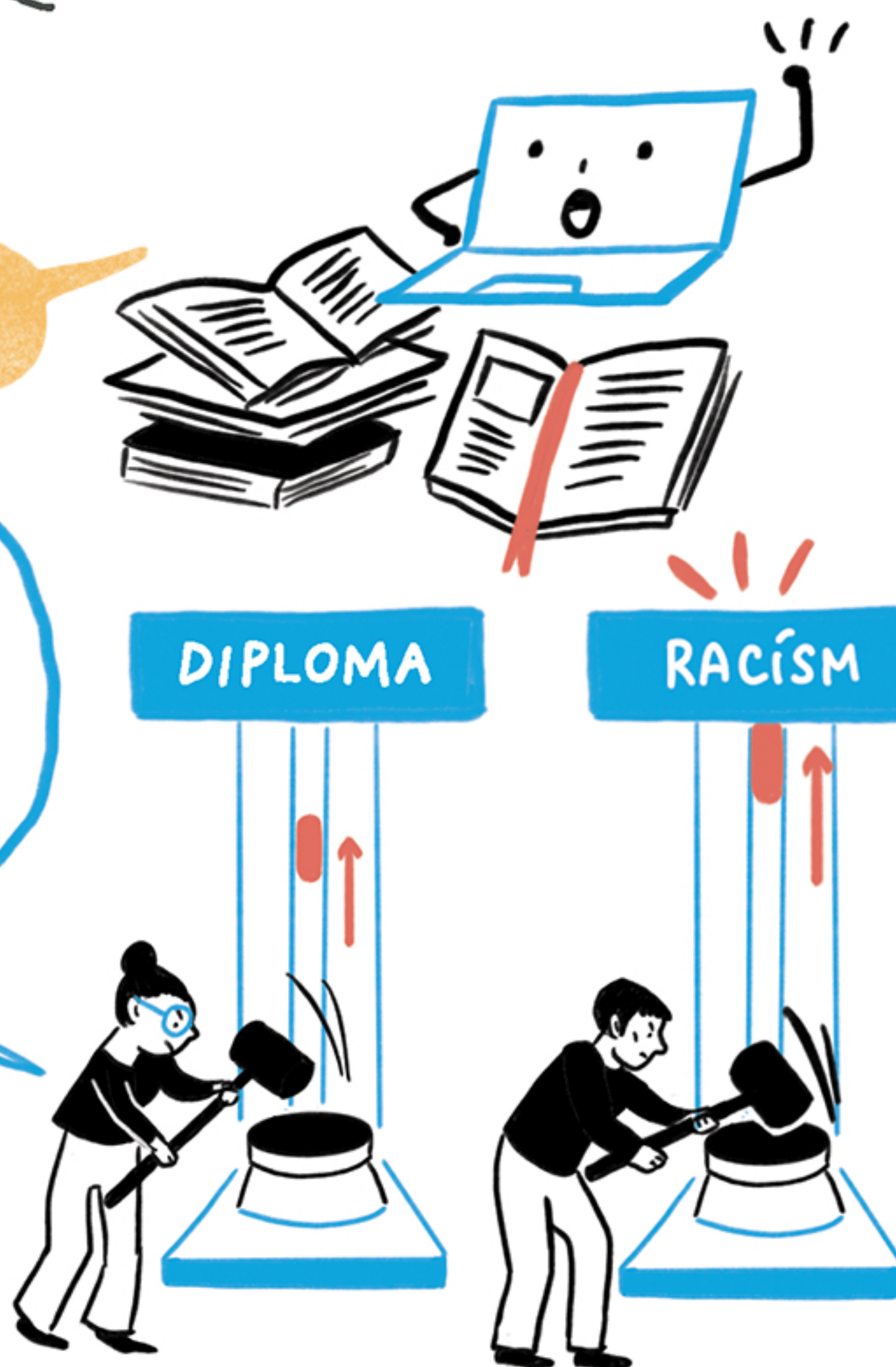
公民平等

面对这些经历可能会促使人们参与政治

大学毕业生参与政治行动的机率是其他受访者的两倍。

受种族主义歧视经历的影响远大于教育水平：有过这种经历的人参与政治行动的可能性是其他受访者的三倍。

遭遇过种族主义歧视经历的人更有可能发展出“群体意识”，概率是其他受访者的四倍



定义

政治参与不仅限于选举参与。

